

# 地域別枝肉成績とりまとめ（令和6年度）



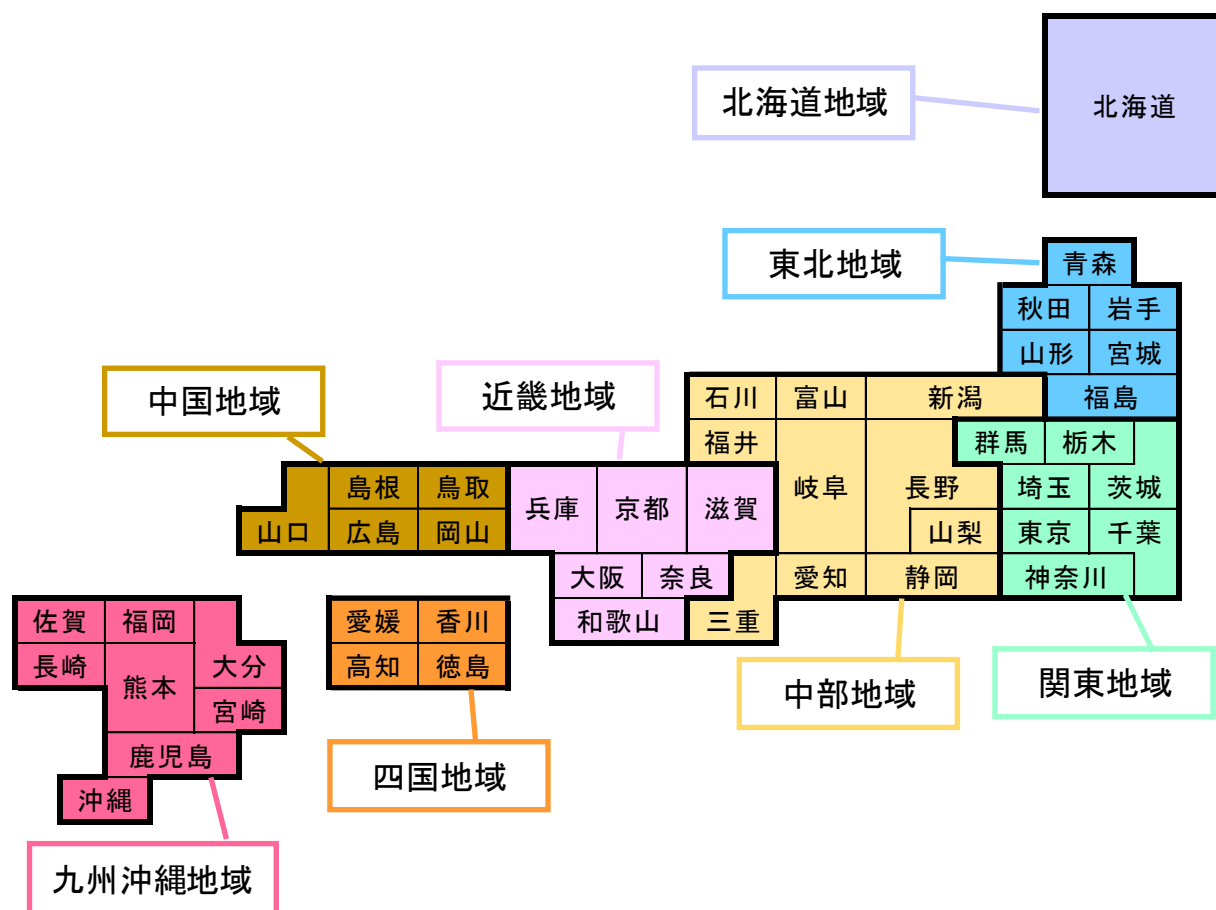
「日本の畜産

改良と技術で育てます」

令和7年12月12日

（独）家畜改良センター 改良部 情報分析課

令和6年4月1日から令和7年3月31日の期間にと畜され、令和7年6月23日までに本事業で収集された黒毛和種の枝肉情報288,023頭のうち、血統登録牛を除き、と畜月齢の範囲が去勢22か月齢から34か月齢まで、雌22か月齢から36か月齢までの267,400頭について、以下の地域別に枝肉成績のとりまとめを行った。



## 1. 肥育地域別頭数及び平均と畜月齢

肥育地域別のと畜頭数及び平均と畜月齢を示した。頭数は去勢、雌ともに九州沖縄が最も多く、それぞれ 89,889 頭、46,344 頭となっている。一方、頭数が最も少ないのは、去勢、雌ともに四国で、それぞれ、3,198 頭、3,370 頭となっている。

平均と畜月齢が最も高いのは、去勢では近畿で 30.4 か月齢、雌では東北で 30.5 か月齢となっている。一方、平均と畜月齢が最も低いのは、去勢では四国で 28.4 か月齢、雌では関東で 28.6 か月齢となっている。

肥育地域別平均と畜月齢(去勢)

地域	頭数	平均	±SD
北海道	11,537	28.8	1.7
東北	23,585	29.4	2.1
関東	16,264	29.2	2.3
中部	5,735	28.6	1.6
近畿	7,021	30.4	1.8
中国	6,418	28.5	1.5
四国	3,198	28.4	1.7
九州沖縄	89,889	28.9	1.6
全国	163,647	29.0	1.8

肥育地域別平均と畜月齢(雌)

地域	頭数	平均	±SD
北海道	7,110	29.4	1.7
東北	17,631	30.5	2.8
関東	5,463	28.6	2.6
中部	8,759	29.7	1.9
近畿	9,620	30.2	2.3
中国	5,456	30.1	2.5
四国	3,370	28.9	1.8
九州沖縄	46,344	28.9	1.7
全国	103,753	29.5	2.2

## 2. 地域別基本統計量

生産地域別、肥育地域別に枝肉形質の基本統計量を示した。生産地域別で頭数が最も多いのは九州沖縄で、去勢が 93,235 頭、雌が 58,035 頭となっている。一方、頭数が最も少ないのは四国で、去勢が 1,748 頭、雌が 1,471 頭となっている（頭数は日齢枝肉重量のデータ。一部不明なデータがあるため、形質により頭数は異なる）。

地域差は、その地域で多く供用されている種雄牛や、生産されている銘柄牛肉の生産基準の影響が反映されていると考えられる。

### (1) 生産地域別枝肉形質の基本統計量（去勢）

日齢枝肉重量(kg/day)

地域	頭数	平均	±SD
北海道	19,187	0.603	0.070
東北	25,105	0.594	0.072
関東	7,997	0.604	0.071
中部	3,403	0.597	0.073
近畿	4,588	0.468	0.075
中国	8,384	0.596	0.069
四国	1,748	0.588	0.073
九州沖縄	93,235	0.579	0.066
全国	163,647	0.583	0.072

枝肉重量(kg)

地域	頭数	平均	±SD
北海道	19,187	527.6	60.6
東北	25,105	531.4	65.1
関東	7,997	533.3	62.0
中部	3,403	513.8	60.6
近畿	4,588	439.0	61.3
中国	8,384	518.4	59.5
四国	1,748	504.5	63.4
九州沖縄	93,235	507.3	58.5
全国	163,647	513.4	62.4

ロース芯面積(cm<sup>2</sup>)

地域	頭数	平均	±SD
北海道	19,185	71.5	13.8
東北	25,094	72.9	14.8
関東	7,995	72.4	14.7
中部	3,403	69.9	13.5
近畿	4,587	60.5	10.7
中国	8,381	70.5	13.7
四国	1,748	70.8	13.9
九州沖縄	93,206	69.7	13.3
全国	163,599	70.3	13.8

ばらの厚さ(cm)

地域	頭数	平均	±SD
北海道	19,185	8.76	1.12
東北	25,094	8.71	1.07
関東	7,995	8.68	1.03
中部	3,403	8.47	1.10
近畿	4,587	7.37	1.11
中国	8,381	8.45	1.01
四国	1,748	8.20	1.09
九州沖縄	93,206	8.44	1.11
全国	163,599	8.50	1.12

## 皮下脂肪厚(cm)

地域	頭数	平均	±SD
北海道	19,185	2.25	0.71
東北	25,094	2.24	0.71
関東	7,995	2.24	0.72
中部	3,403	2.26	0.70
近畿	4,587	2.34	0.67
中国	8,381	2.38	0.75
四国	1,748	2.26	0.75
九州沖縄	93,206	2.31	0.71
全国	163,599	2.29	0.71

## 歩留基準値

地域	頭数	平均	±SD
北海道	19,185	75.94	2.03
東北	25,094	76.04	2.11
関東	7,995	75.93	2.10
中部	3,403	75.70	1.94
近畿	4,587	74.61	1.57
中国	8,381	75.59	2.04
四国	1,748	75.75	1.98
九州沖縄	93,206	75.69	2.01
全国	163,599	75.75	2.04

## BMS(No.)

地域	頭数	平均	±SD
北海道	19,185	9.15	2.29
東北	25,095	9.05	2.34
関東	7,995	8.86	2.38
中部	3,403	9.63	2.17
近畿	4,587	8.52	2.16
中国	8,381	9.07	2.26
四国	1,748	9.15	2.37
九州沖縄	93,206	9.04	2.43
全国	163,600	9.05	2.38

## BCS(No.)

地域	頭数	平均	±SD
北海道	19,185	3.84	0.57
東北	25,095	3.88	0.59
関東	7,995	3.93	0.59
中部	3,403	3.60	0.57
近畿	4,587	3.76	0.54
中国	8,381	3.67	0.55
四国	1,748	3.61	0.53
九州沖縄	93,206	3.73	0.59
全国	163,600	3.77	0.59

## しまり

地域	頭数	平均	±SD
北海道	19,185	4.72	0.55
東北	25,095	4.69	0.58
関東	7,995	4.64	0.61
中部	3,403	4.80	0.48
近畿	4,587	4.65	0.58
中国	8,381	4.71	0.54
四国	1,748	4.72	0.53
九州沖縄	93,206	4.67	0.59
全国	163,600	4.68	0.58

## きめ

地域	頭数	平均	±SD
北海道	19,185	4.79	0.47
東北	25,095	4.77	0.49
関東	7,995	4.73	0.53
中部	3,403	4.84	0.43
近畿	4,587	4.76	0.48
中国	8,381	4.77	0.48
四国	1,748	4.78	0.48
九州沖縄	93,206	4.74	0.51
全国	163,600	4.76	0.50

(2) 生産地域別枝肉形質の基本統計量（雌）

日齢枝肉重量(kg/day)

地域	頭数	平均	±SD
北海道	12,524	0.536	0.065
東北	16,111	0.504	0.071
関東	5,208	0.523	0.079
中部	2,959	0.507	0.074
近畿	1,933	0.421	0.090
中国	5,512	0.512	0.068
四国	1,471	0.510	0.065
九州沖縄	58,035	0.518	0.065
全国	103,753	0.516	0.069

枝肉重量(kg)

地域	頭数	平均	±SD
北海道	12,524	473.9	55.0
東北	16,111	462.4	55.7
関東	5,208	464.3	57.9
中部	2,959	455.1	56.0
近畿	1,933	409.9	68.2
中国	5,512	456.5	56.9
四国	1,471	444.8	54.5
九州沖縄	58,035	458.2	53.5
全国	103,753	459.8	55.5

ロース芯面積(cm<sup>2</sup>)

地域	頭数	平均	±SD
北海道	12,524	69.5	11.9
東北	16,106	69.7	12.4
関東	5,204	68.8	11.9
中部	2,959	68.0	12.1
近畿	1,933	61.7	12.2
中国	5,510	67.6	11.8
四国	1,469	67.4	12.1
九州沖縄	58,018	68.2	11.8
全国	103,723	68.5	12.0

ばらの厚さ(cm)

地域	頭数	平均	±SD
北海道	12,524	8.35	1.00
東北	16,106	8.20	0.96
関東	5,204	8.21	1.00
中部	2,959	8.19	1.02
近畿	1,933	7.36	1.29
中国	5,510	7.89	1.04
四国	1,469	7.54	0.98
九州沖縄	58,018	8.06	1.05
全国	103,723	8.10	1.04

皮下脂肪厚(cm)

地域	頭数	平均	±SD
北海道	12,524	2.61	0.78
東北	16,106	2.60	0.80
関東	5,204	2.58	0.79
中部	2,959	2.58	0.82
近畿	1,933	2.62	0.79
中国	5,510	2.77	0.85
四国	1,469	2.56	0.79
九州沖縄	58,018	2.69	0.81
全国	103,723	2.66	0.81

歩留基準値

地域	頭数	平均	±SD
北海道	12,524	75.74	1.78
東北	16,106	75.82	1.84
関東	5,204	75.70	1.80
中部	2,959	75.70	1.86
近畿	1,933	74.86	1.79
中国	5,510	75.27	1.79
四国	1,469	75.34	1.78
九州沖縄	58,018	75.51	1.83
全国	103,723	75.58	1.83

BMS (No.)

地域	頭数	平均	±SD
北海道	12,524	8.80	2.26
東北	16,107	8.87	2.25
関東	5,205	8.45	2.31
中部	2,959	9.39	2.08
近畿	1,933	8.58	2.18
中国	5,510	8.79	2.17
四国	1,469	9.02	2.21
九州沖縄	58,018	8.67	2.31
全国	103,725	8.74	2.28

BCS (No.)

地域	頭数	平均	±SD
北海道	12,524	3.86	0.56
東北	16,107	3.96	0.58
関東	5,205	3.95	0.58
中部	2,959	3.78	0.53
近畿	1,933	3.85	0.53
中国	5,510	3.82	0.55
四国	1,469	3.69	0.55
九州沖縄	58,018	3.82	0.59
全国	103,725	3.85	0.58

しまり

地域	頭数	平均	±SD
北海道	12,524	4.66	0.58
東北	16,107	4.69	0.56
関東	5,205	4.59	0.65
中部	2,959	4.80	0.46
近畿	1,933	4.66	0.60
中国	5,510	4.68	0.56
四国	1,469	4.72	0.54
九州沖縄	58,018	4.63	0.61
全国	103,725	4.65	0.60

きめ

地域	頭数	平均	±SD
北海道	12,524	4.74	0.51
東北	16,107	4.77	0.48
関東	5,205	4.69	0.55
中部	2,959	4.83	0.42
近畿	1,933	4.76	0.50
中国	5,510	4.76	0.49
四国	1,469	4.80	0.46
九州沖縄	58,018	4.72	0.53
全国	103,725	4.73	0.52

(3) 肥育地域別枝肉形質の基本統計量（去勢）

日齢枝肉重量(kg/day)

地域	頭数	平均	±SD
北海道	11,537	0.601	0.068
東北	23,585	0.595	0.071
関東	16,264	0.597	0.073
中部	5,735	0.597	0.069
近畿	7,021	0.514	0.095
中国	6,418	0.596	0.070
四国	3,198	0.590	0.072
九州沖縄	89,889	0.579	0.066
全国	163,647	0.583	0.072

枝肉重量(kg)

地域	頭数	平均	±SD
北海道	11,537	524.4	58.6
東北	23,585	531.4	62.6
関東	16,264	529.0	69.9
中部	5,735	517.5	57.4
近畿	7,021	472.6	75.7
中国	6,418	515.9	60.9
四国	3,198	509.2	64.2
九州沖縄	89,889	507.3	58.0
全国	163,647	513.4	62.4

ロース芯面積(cm<sup>2</sup>)

地域	頭数	平均	±SD
北海道	11,536	70.6	13.2
東北	23,578	73.3	14.9
関東	16,255	72.0	14.9
中部	5,735	70.3	13.3
近畿	7,020	63.9	12.5
中国	6,417	69.9	13.6
四国	3,198	71.0	14.1
九州沖縄	89,860	69.7	13.3
全国	163,599	70.3	13.8

ばらの厚さ(cm)

地域	頭数	平均	±SD
北海道	11,536	8.69	1.11
東北	23,578	8.78	1.06
関東	16,255	8.64	1.10
中部	5,735	8.51	1.05
近畿	7,020	7.86	1.27
中国	6,417	8.41	1.02
四国	3,198	8.35	1.12
九州沖縄	89,860	8.43	1.11
全国	163,599	8.50	1.12

皮下脂肪厚(cm)

地域	頭数	平均	±SD
北海道	11,536	2.22	0.69
東北	23,578	2.25	0.71
関東	16,255	2.19	0.71
中部	5,735	2.31	0.69
近畿	7,020	2.40	0.69
中国	6,417	2.39	0.76
四国	3,198	2.36	0.79
九州沖縄	89,860	2.31	0.70
全国	163,599	2.29	0.71

歩留基準値

地域	頭数	平均	±SD
北海道	11,536	75.83	1.98
東北	23,578	76.14	2.13
関東	16,255	75.96	2.06
中部	5,735	75.67	1.92
近畿	7,020	74.90	1.76
中国	6,417	75.51	2.01
四国	3,198	75.72	2.08
九州沖縄	89,860	75.68	2.01
全国	163,599	75.75	2.04

BMS (No.)

地域	頭数	平均	±SD
北海道	11,536	9.10	2.26
東北	23,579	9.22	2.28
関東	16,255	8.70	2.47
中部	5,735	9.53	2.17
近畿	7,020	8.74	2.18
中国	6,417	8.97	2.27
四国	3,198	9.02	2.35
九州沖縄	89,860	9.06	2.43
全国	163,600	9.05	2.38

BCS (No.)

地域	頭数	平均	±SD
北海道	11,536	3.86	0.56
東北	23,579	3.83	0.59
関東	16,255	3.97	0.59
中部	5,735	3.62	0.56
近畿	7,020	3.74	0.54
中国	6,417	3.66	0.56
四国	3,198	3.61	0.54
九州沖縄	89,860	3.73	0.59
全国	163,600	3.77	0.59

しまり

地域	頭数	平均	±SD
北海道	11,536	4.72	0.54
東北	23,579	4.74	0.53
関東	16,255	4.59	0.67
中部	5,735	4.79	0.49
近畿	7,020	4.68	0.55
中国	6,417	4.69	0.56
四国	3,198	4.71	0.53
九州沖縄	89,860	4.68	0.59
全国	163,600	4.68	0.58

きめ

地域	頭数	平均	±SD
北海道	11,536	4.79	0.47
東北	23,579	4.81	0.45
関東	16,255	4.68	0.58
中部	5,735	4.84	0.44
近畿	7,020	4.78	0.47
中国	6,417	4.76	0.48
四国	3,198	4.76	0.48
九州沖縄	89,860	4.75	0.51
全国	163,600	4.76	0.50



(4) 肥育地域別枝肉形質の基本統計量（雌）

日齢枝肉重量(kg/day)

地域	頭数	平均	±SD
北海道	7,110	0.536	0.062
東北	17,631	0.498	0.073
関東	5,463	0.536	0.077
中部	8,759	0.524	0.068
近畿	9,620	0.505	0.080
中国	5,456	0.499	0.067
四国	3,370	0.504	0.063
九州沖縄	46,344	0.520	0.064
全国	103,753	0.516	0.069

枝肉重量(kg)

地域	頭数	平均	±SD
北海道	7,110	477.8	53.9
東北	17,631	459.0	54.9
関東	5,463	463.6	64.1
中部	8,759	470.4	54.4
近畿	9,620	460.5	62.5
中国	5,456	454.5	55.0
四国	3,370	441.3	51.6
九州沖縄	46,344	456.6	52.8
全国	103,753	459.8	55.5

ロース芯面積(cm<sup>2</sup>)

地域	頭数	平均	±SD
北海道	7,110	70.0	11.5
東北	17,627	69.3	12.2
関東	5,459	68.0	12.4
中部	8,759	70.4	11.9
近畿	9,619	66.7	11.9
中国	5,454	67.7	11.8
四国	3,368	67.6	12.2
九州沖縄	46,327	68.1	11.9
全国	103,723	68.5	12.0

ばらの厚さ(cm)

地域	頭数	平均	±SD
北海道	7,110	8.38	0.97
東北	17,627	8.19	0.96
関東	5,459	8.20	1.04
中部	8,759	8.30	0.99
近畿	9,619	8.11	1.17
中国	5,454	7.93	1.06
四国	3,368	7.52	0.95
九州沖縄	46,327	8.03	1.04
全国	103,723	8.10	1.04

皮下脂肪厚(cm)

地域	頭数	平均	±SD
北海道	7,110	2.53	0.76
東北	17,627	2.58	0.79
関東	5,459	2.57	0.78
中部	8,759	2.54	0.79
近畿	9,619	2.74	0.80
中国	5,454	2.80	0.86
四国	3,368	2.58	0.80
九州沖縄	46,327	2.71	0.81
全国	103,723	2.66	0.81

歩留基準値

地域	頭数	平均	±SD
北海道	7,110	75.85	1.75
東北	17,627	75.83	1.82
関東	5,459	75.61	1.79
中部	8,759	75.92	1.83
近畿	9,619	75.27	1.77
中国	5,454	75.30	1.82
四国	3,368	75.37	1.83
九州沖縄	46,327	75.48	1.83
全国	103,723	75.58	1.83

BMS (No.)

地域	頭数	平均	±SD
北海道	7,110	8.96	2.21
東北	17,629	8.79	2.22
関東	5,459	8.13	2.36
中部	8,759	9.45	2.08
近畿	9,619	8.96	2.24
中国	5,454	8.88	2.23
四国	3,368	9.18	2.21
九州沖縄	46,327	8.52	2.32
全国	103,725	8.74	2.28

BCS (No.)

地域	頭数	平均	±SD
北海道	7,110	3.88	0.55
東北	17,629	3.97	0.58
関東	5,459	3.95	0.57
中部	8,759	3.73	0.55
近畿	9,619	3.85	0.49
中国	5,454	3.84	0.54
四国	3,368	3.70	0.55
九州沖縄	46,327	3.83	0.60
全国	103,725	3.85	0.58

しまり

地域	頭数	平均	±SD
北海道	7,110	4.69	0.56
東北	17,629	4.69	0.55
関東	5,459	4.50	0.70
中部	8,759	4.80	0.46
近畿	9,619	4.72	0.55
中国	5,454	4.69	0.56
四国	3,368	4.74	0.52
九州沖縄	46,327	4.60	0.63
全国	103,725	4.65	0.60

きめ

地域	頭数	平均	±SD
北海道	7,110	4.76	0.49
東北	17,629	4.77	0.48
関東	5,459	4.62	0.60
中部	8,759	4.85	0.41
近畿	9,619	4.78	0.47
中国	5,454	4.77	0.48
四国	3,368	4.82	0.44
九州沖縄	46,327	4.69	0.55
全国	103,725	4.73	0.52

### 3. 肥育地域別枝肉成績（標準化後）のと畜月別推移

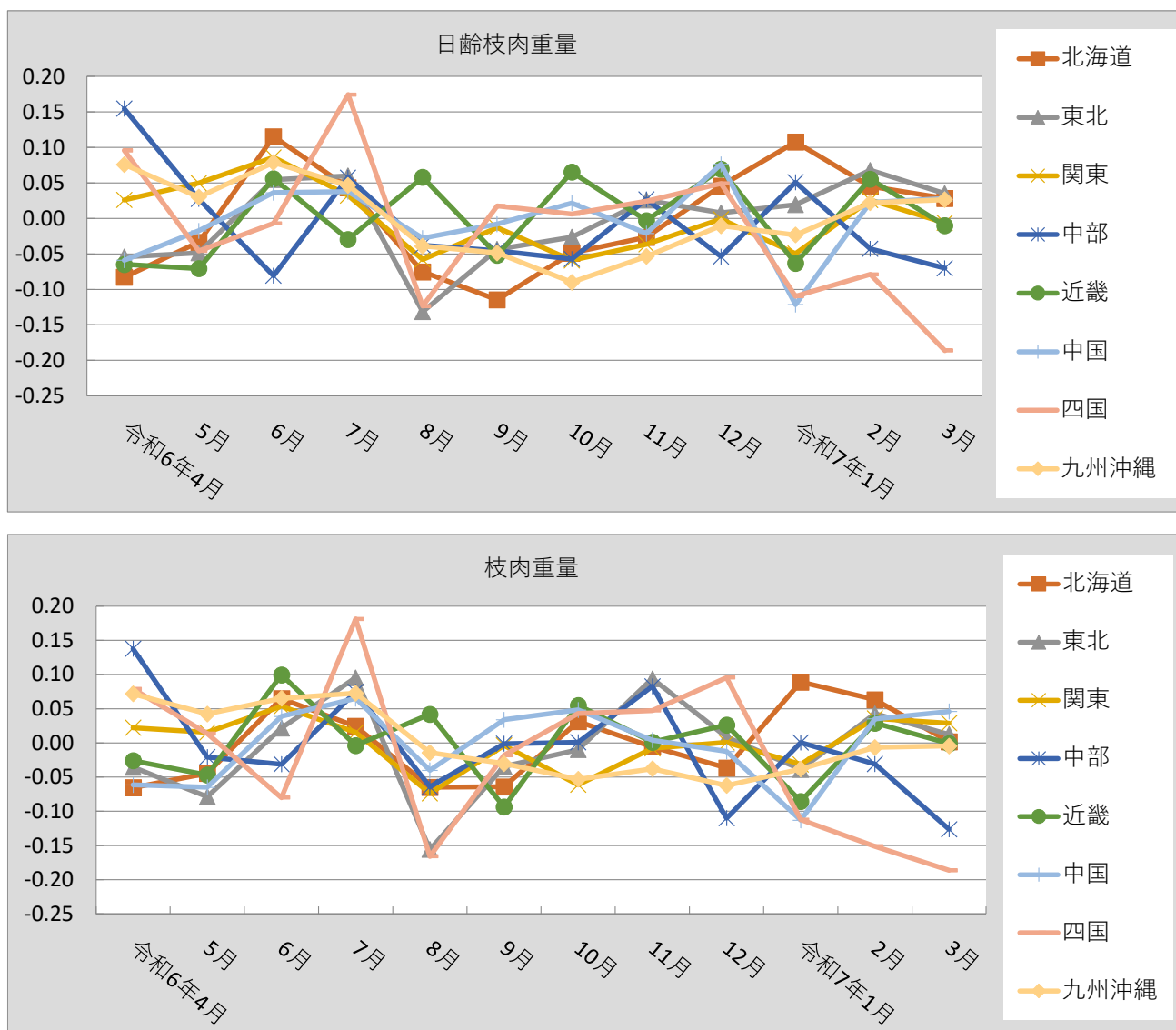
肥育地域別の枝肉成績を以下の式により標準化し、と畜月別に示した。

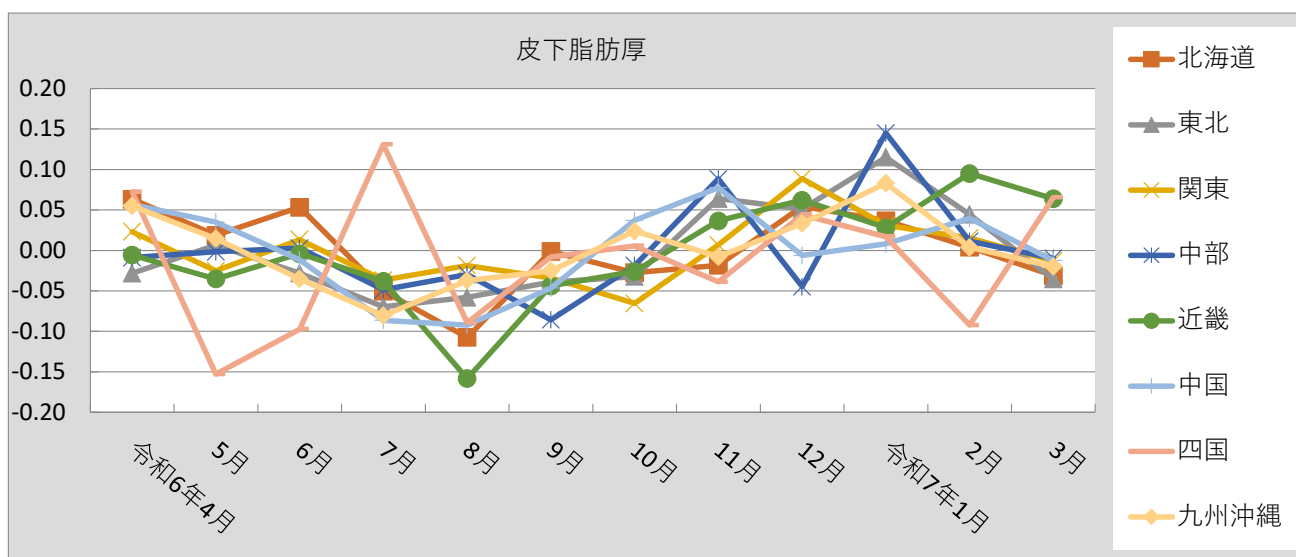
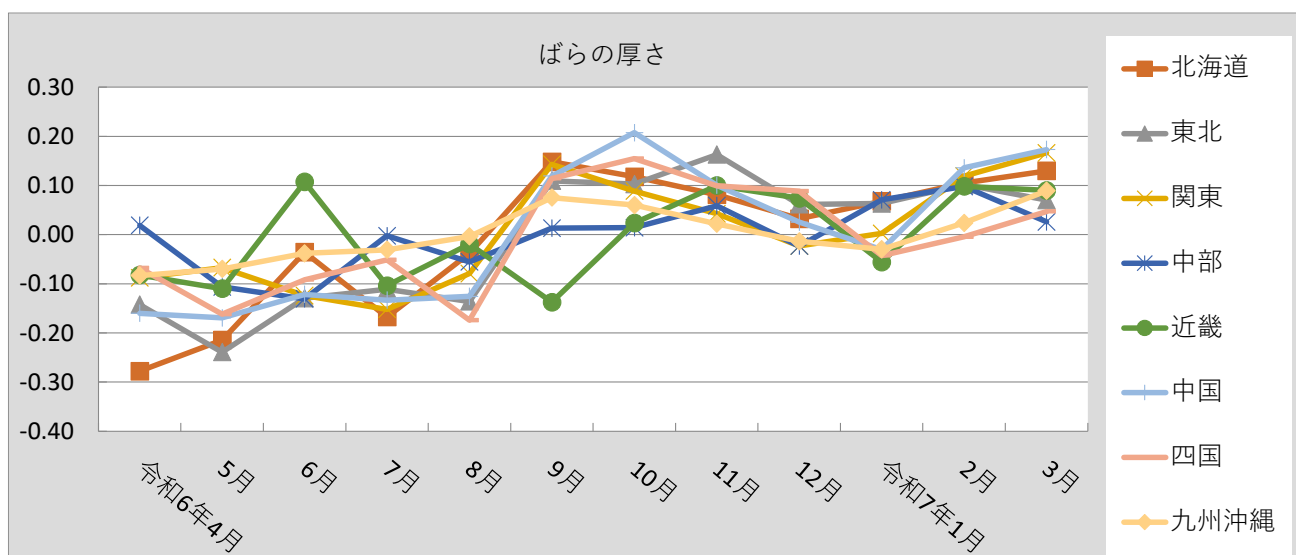
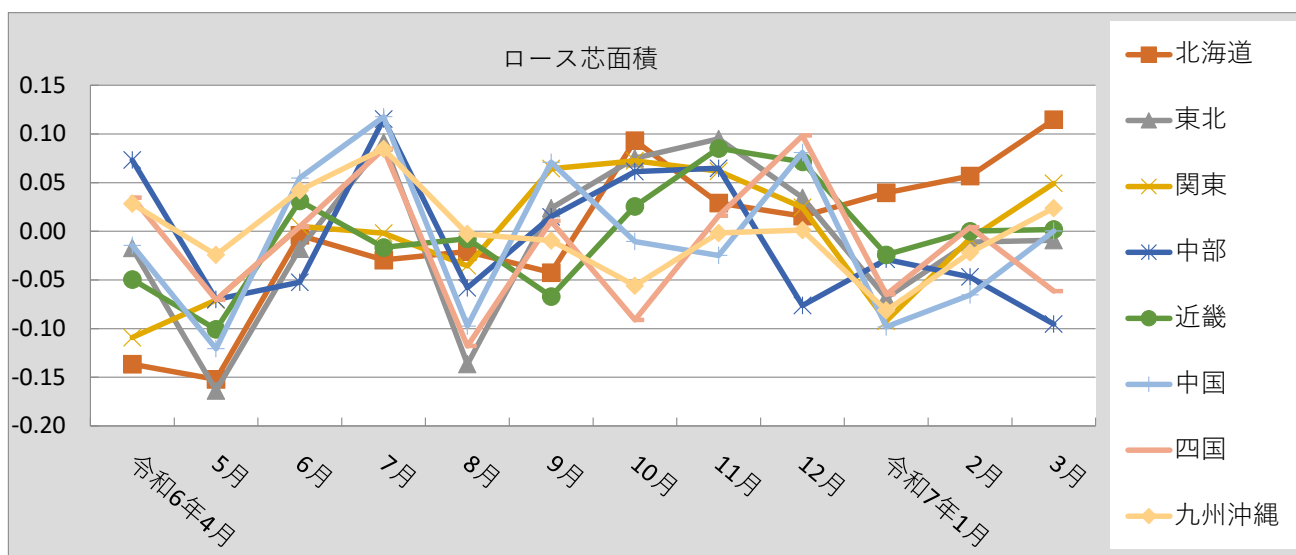
$$\frac{(\text{肥育地域別と畜月別の枝肉成績} - \text{肥育地域別枝肉成績の平均値})}{\text{肥育地域別枝肉成績の標準偏差}}$$

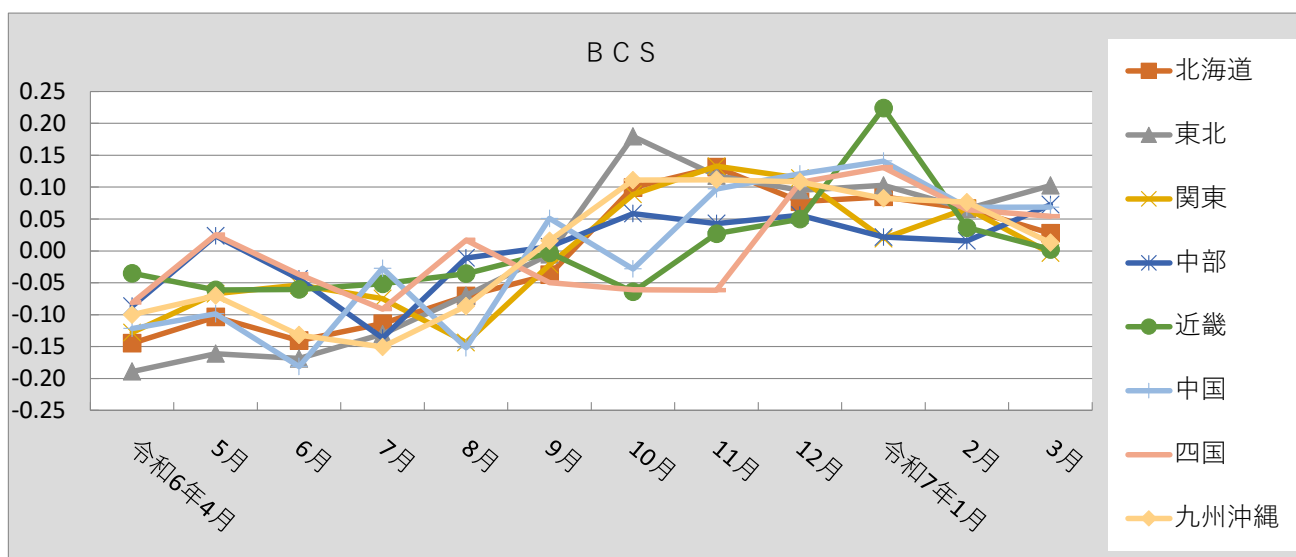
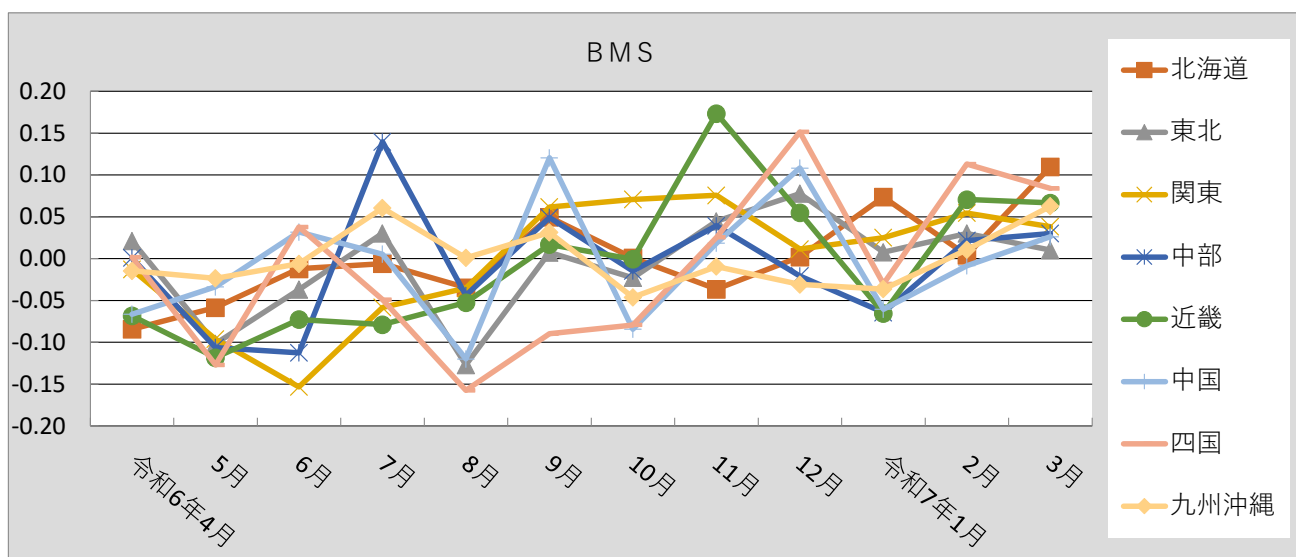
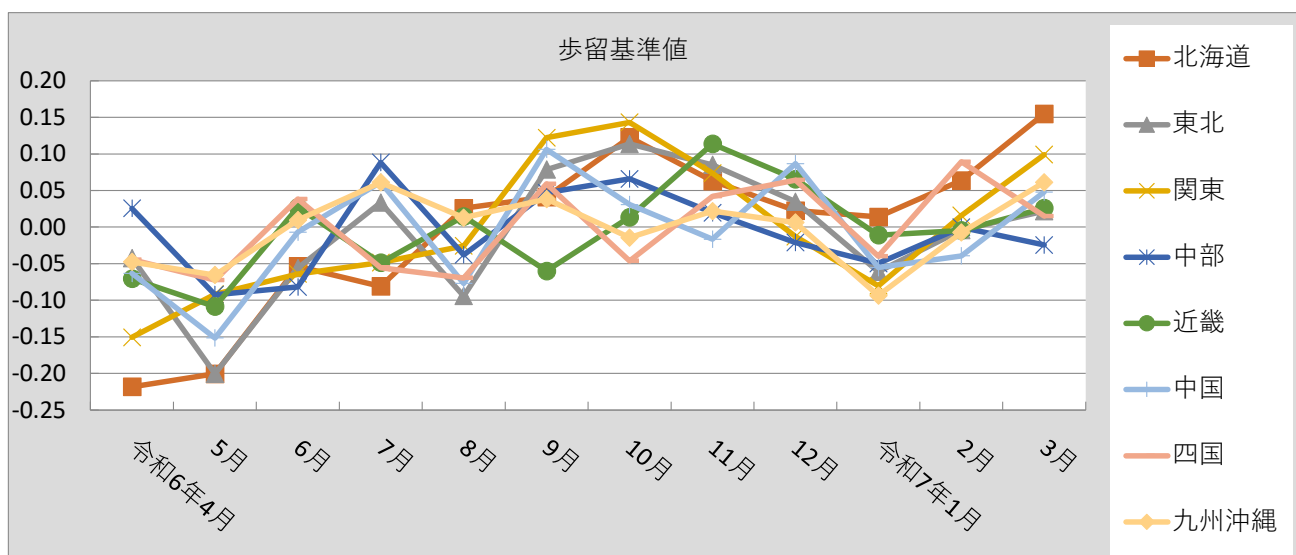
日齢枝肉重量、枝肉重量等の肉量に関する形質は、8月～10月頃（地域により異なる）にかけて低下する傾向がみられた。暑熱環境が枝肉成績に影響している可能性があり、夏場の生産性低下のための対策が重要であることが窺われる。

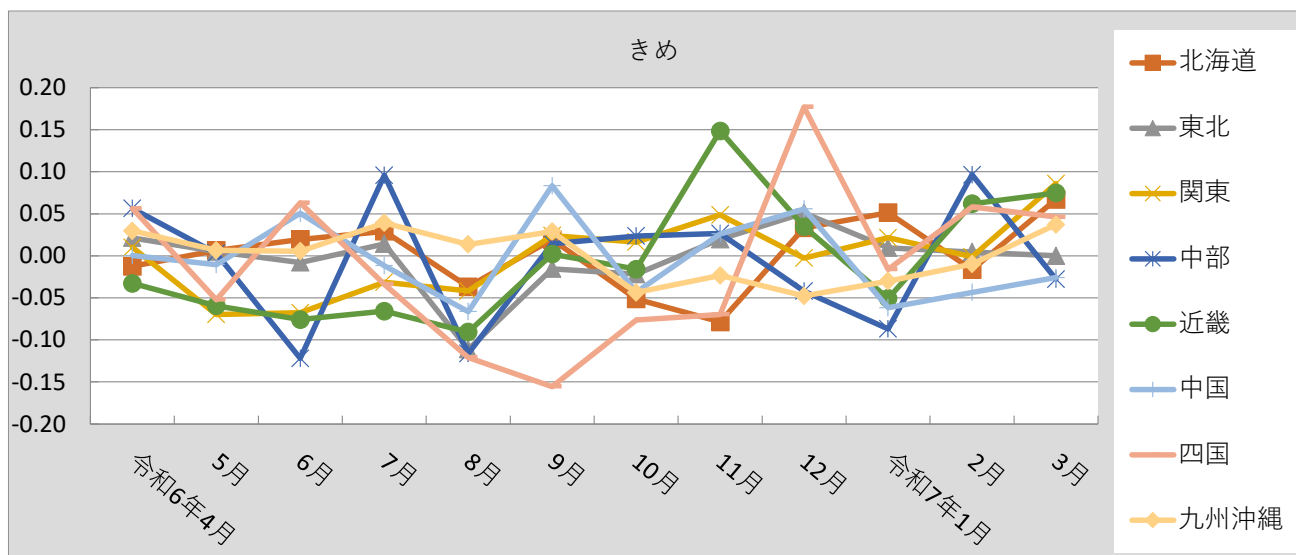
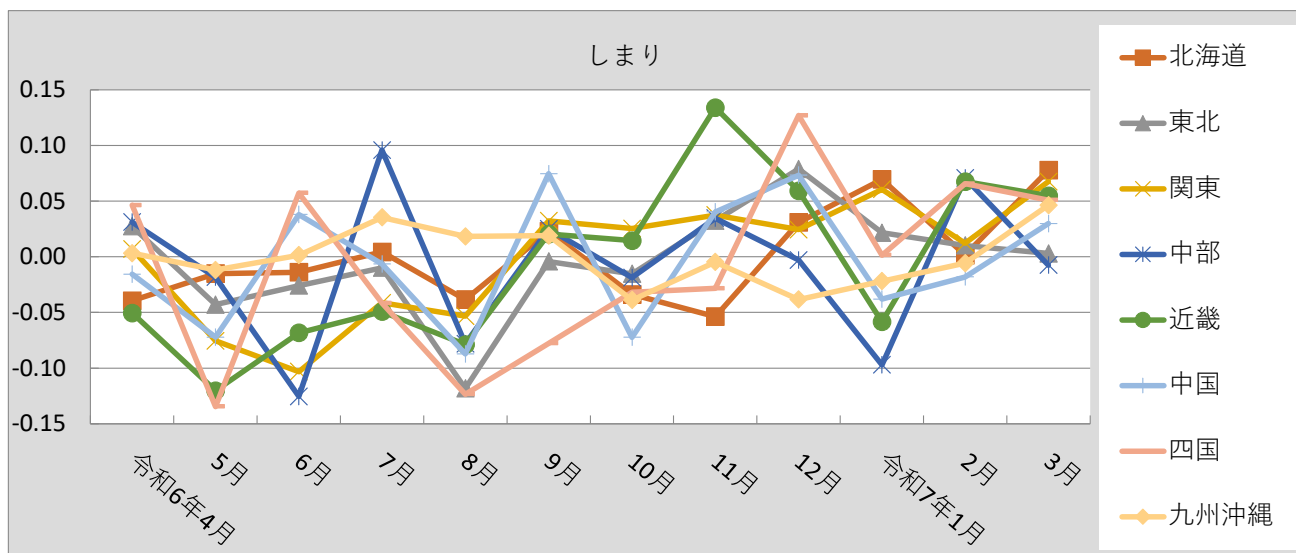
一方、秋～冬にかけては、BMSが上昇する傾向がみられた。

#### (1) 去勢

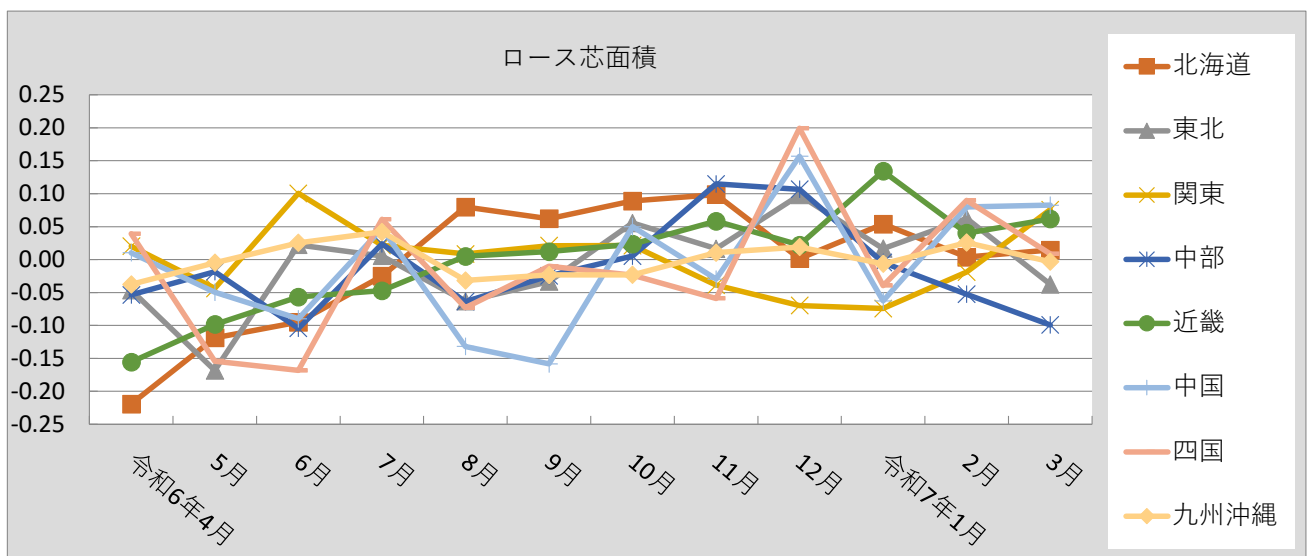
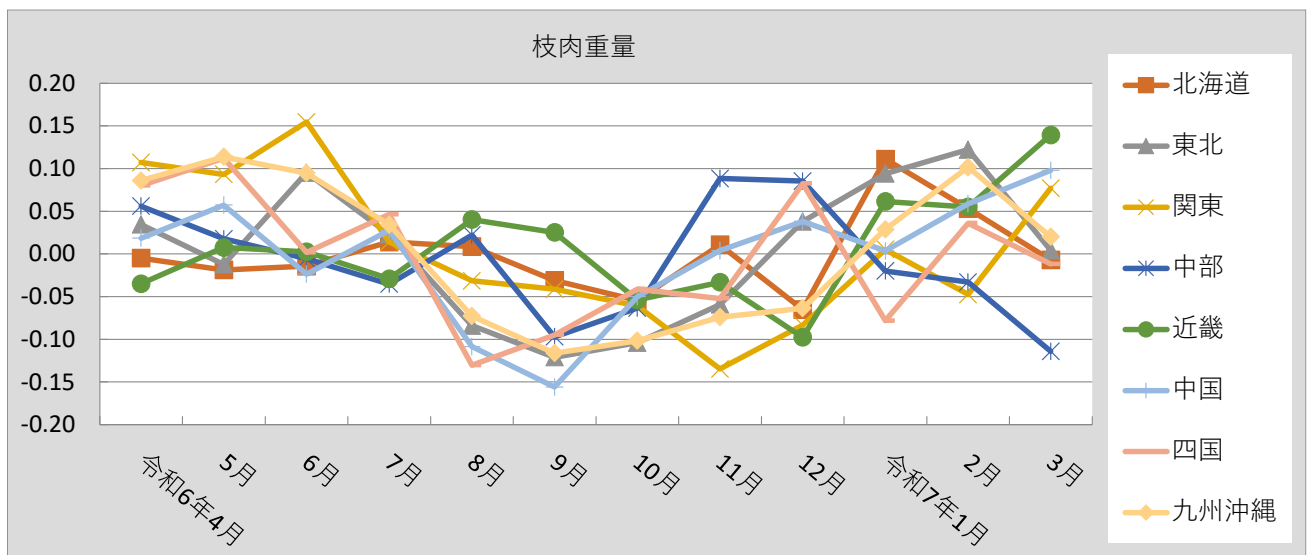
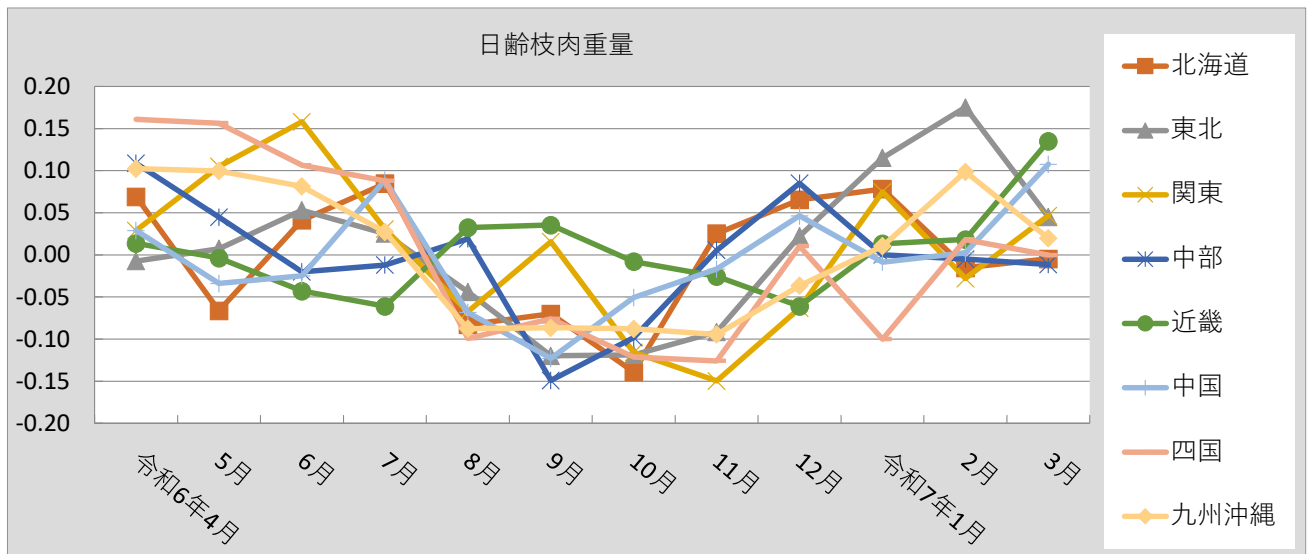


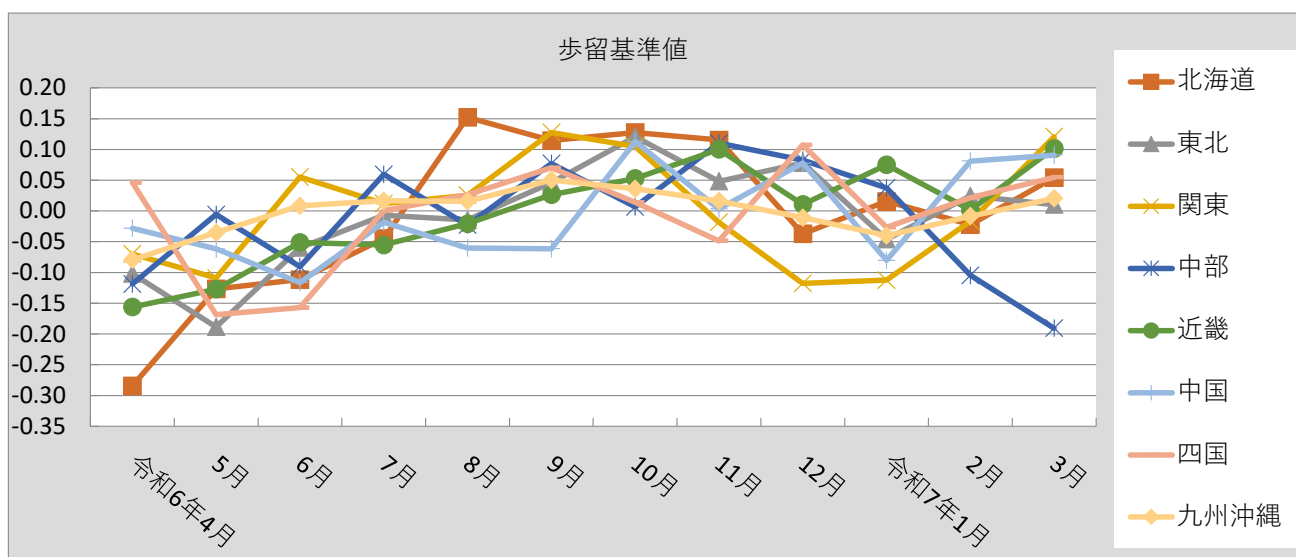
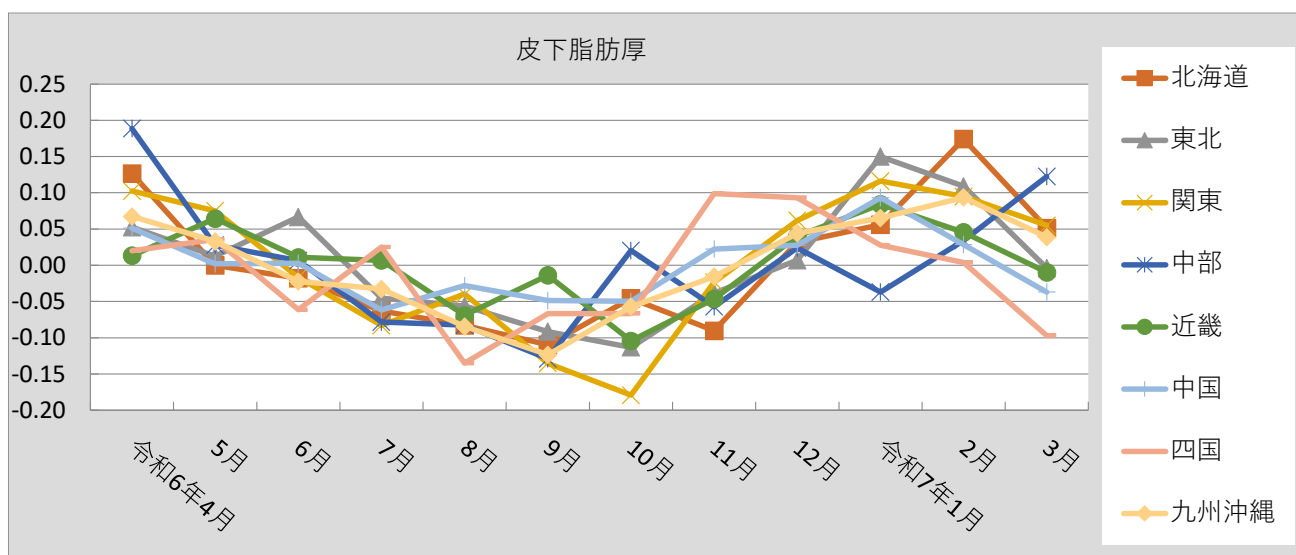
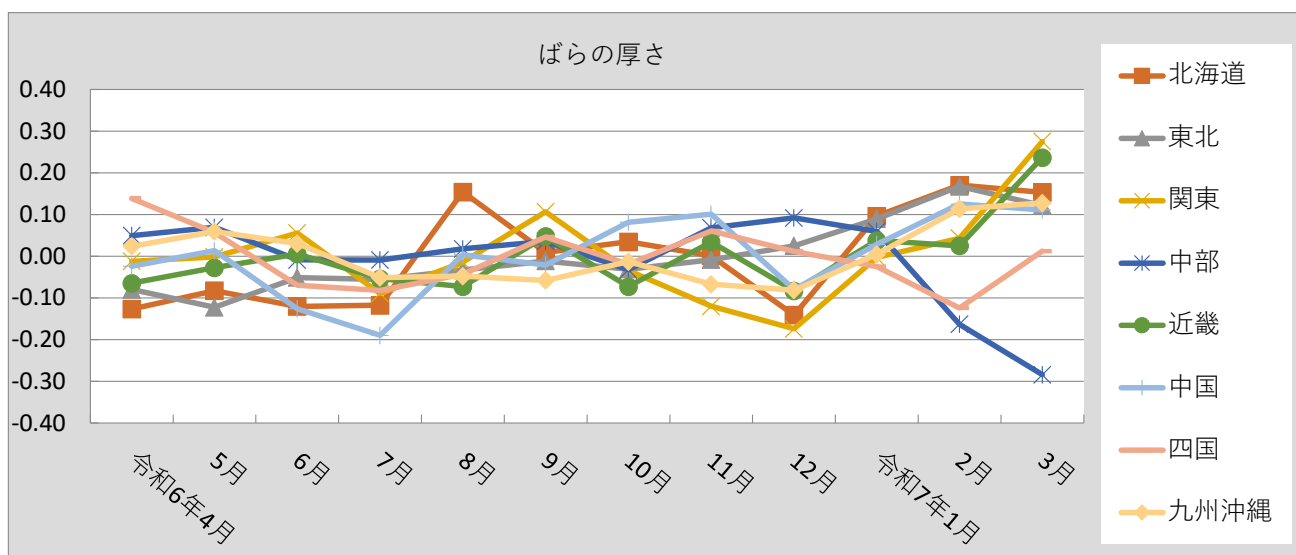




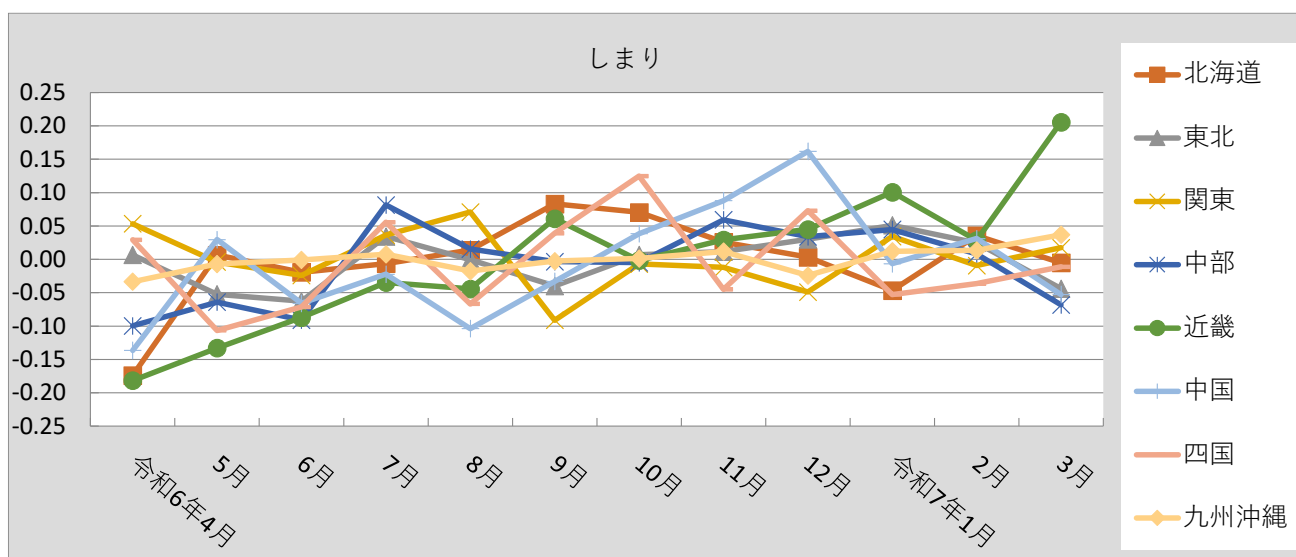
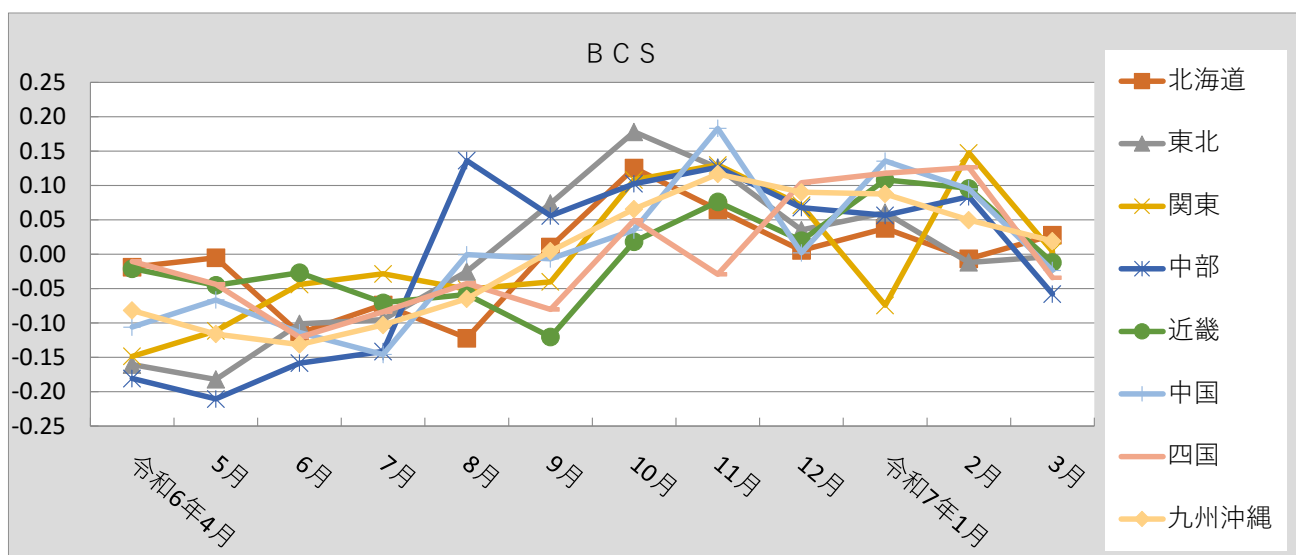
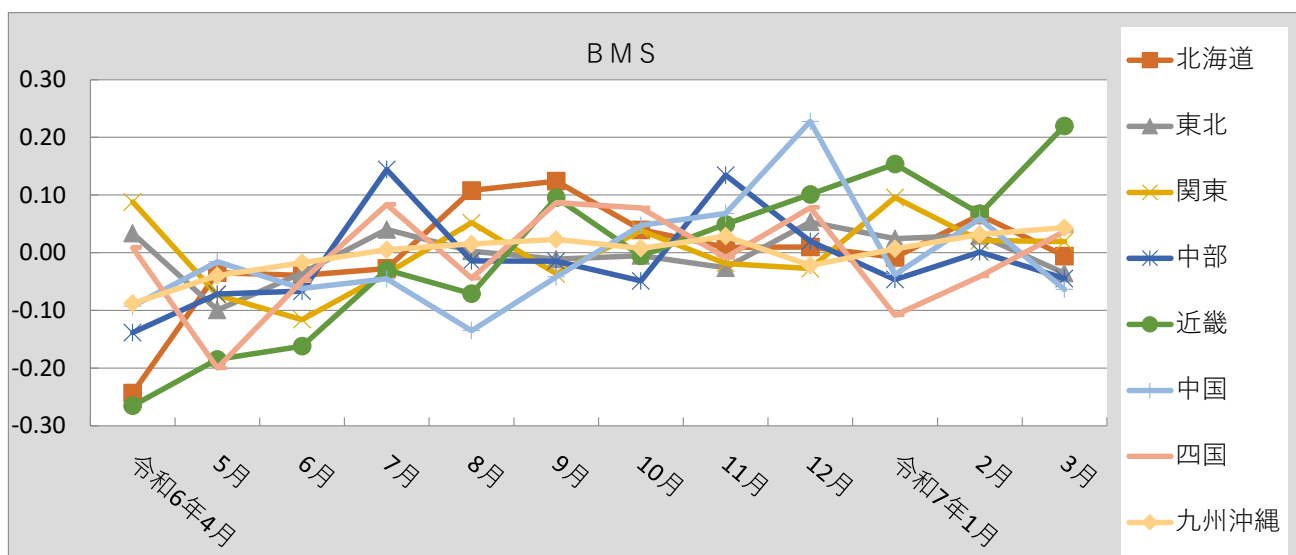


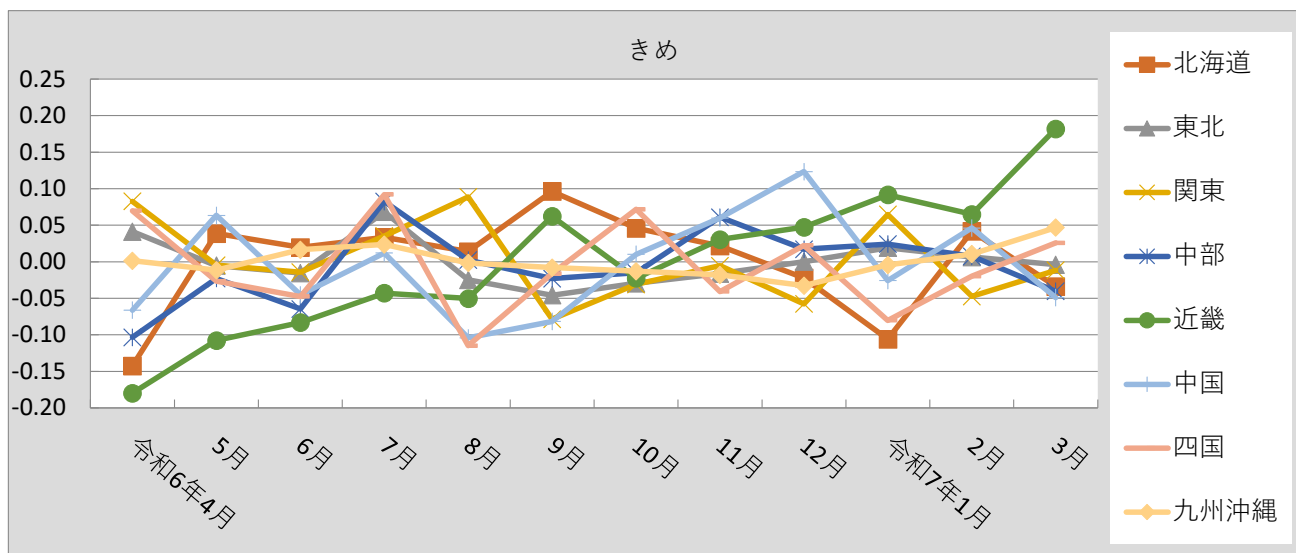
(2) 雌











## 4. 参考（地域別枝肉成績とりまとめの見方）

### （１）とりまとめの条件について

令和6年4月1日から令和7年3月31日の期間にと畜され、令和7年6月23日までに本事業で収集された黒毛和種のうち、登録牛を除き、と畜月齢の範囲が去勢、雌それぞれの性別の全頭数に占める割合が0.5%以上となる範囲の枝肉情報 267,400頭分（公益社団法人日本食肉格付協会により令和6年度に格付された和牛（黒毛和種、褐毛和種、日本短角種等）頭数の約50.5%）を集計しています。

#### とりまとめに用いたと畜月齢の条件

去勢：22か月齢から34か月齢まで

雌：22か月齢から36か月齢まで

（注）と畜月齢の条件は、集計対象のと畜月齢分布状況により変わります。

各成績は生年月日、血統情報等が明らかな個体について集計しています。一部不明なデータは集計から除外したため、項目により集計件数に差があります。

### （２）語句について

各成績中の平均は、各個体で報告のあった成績を地域別に合計し、その個体数で割ったものです。

また、±SDは標準偏差を示しており、この値が大きいほど個々の成績にバラツキが大きいことを示しています。

### （３）とりまとめ項目について

#### ○提供形質について

日齢枝肉重量(kg/day)、枝肉重量(kg)、ロース芯面積(cm<sup>2</sup>)、ばらの厚さ(cm)、皮下脂肪厚(cm)、歩留基準値、BMS (No.)、BCS (No.)、しまり、きめの10項目です。

（注）日齢枝肉重量：枝肉重量をと畜日齢（と畜年月日から生年月日を引いた日数）で割った値

BMS：牛脂肪交雑基準

BCS：牛肉色基準

#### ○枝肉形質別平均±SD（去勢・雌）

地域別の各枝肉成績の頭数、平均と標準偏差をそれぞれ示しています。