

イ 卵殻強度（表 28～38、図 26～36 参照）

アロウカナ交雑の卵殻強度は、35 週齢では「①AR×EC」が 4.56 kg/cm²、「②AR×MB」が 4.68 kg/cm²、「③AR×MK」が 4.74 kg/cm²となり、検定終了時の 64 週齢では、それぞれ 3.89 kg/cm²、3.85 kg/cm²、3.77 kg/cm²となった。

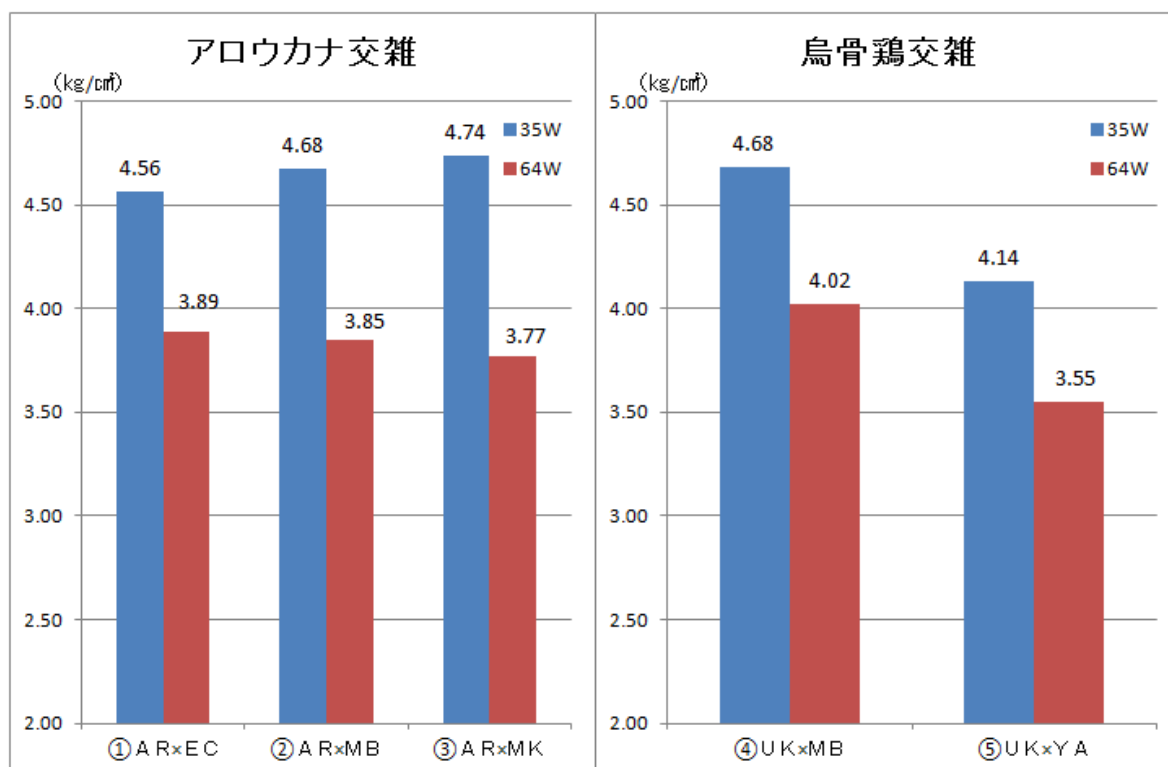
一方、烏骨鶏交雑の卵殻強度は、35 週齢では「④UK×MB」が 4.68 kg/cm²、「⑤UK×YA」が 4.14 kg/cm²となり、検定終了時の 64 週齢では、それぞれ 4.02 kg/cm²、3.55 kg/cm²となった。

（表 28）卵殻強度の状況

区分 (kg/cm ²)	アロウカナ交雑						烏骨鶏交雑			
	35週齢			64週齢			35週齢		64週齢	
	① AR*EC	② AR*MB	③ AR*MK	① AR*EC	② AR*MB	③ AR*MK	④ UK*MB	⑤ UK*YA	④ UK*MB	⑤ UK*YA
平均	4.56	4.68	4.74	3.89	3.85	3.77	4.68	4.14	4.02	3.55
最大	6.05	6.36	6.19	5.42	5.94	5.52	5.85	5.12	5.52	5.44
最小	2.04	2.27	2.75	2.28	2.15	2.17	3.07	3.08	2.24	2.33
標準偏差	0.88	0.86	0.93	0.72	0.86	0.76	0.67	0.46	0.69	0.66
数(個)	58	58	58	60	58	53	59	60	52	60

（参考）純粋種の卵殻強度（H27 年鶏：岡崎牧場系）

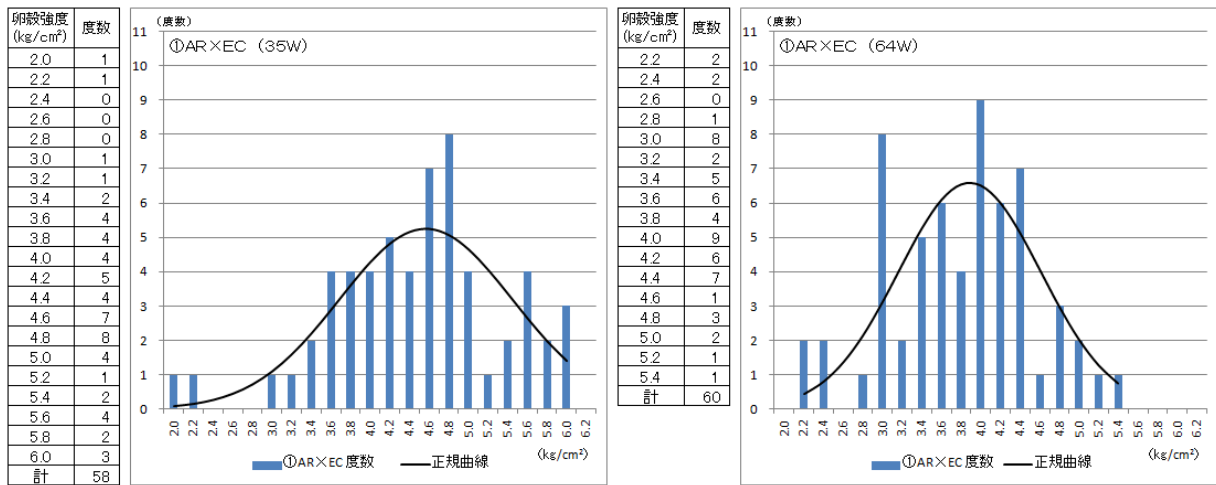
35 週齢時 アロウカナ純粋種：4.28 kg/cm²、烏骨鶏純粋種：3.86 kg/cm²



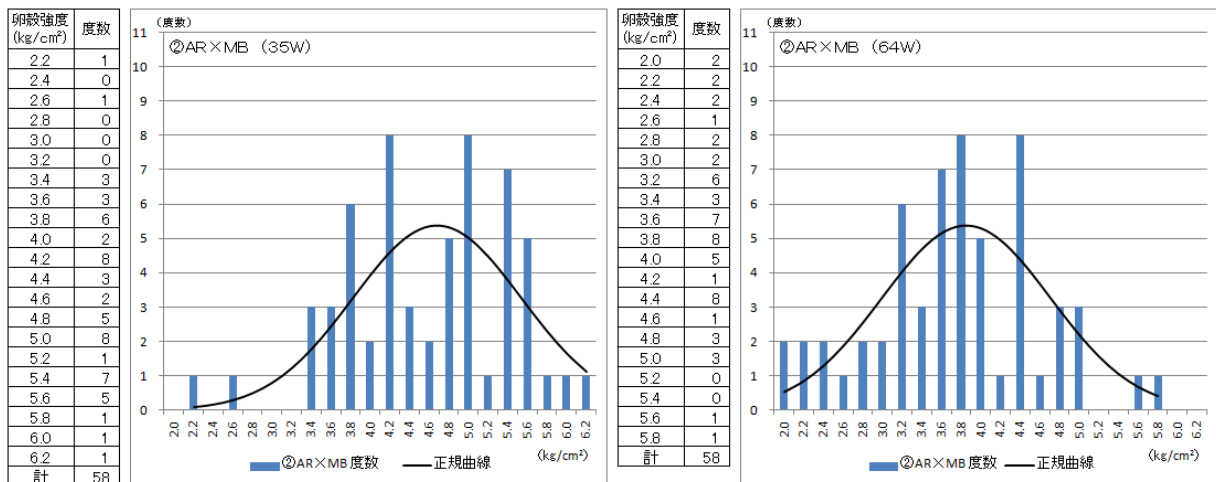
（図 26）卵殻強度の状況

これら全ての測定値からそれぞれ度数分布、正規曲線を求めた結果、表 29～38、図 27～36 のような分布となった。

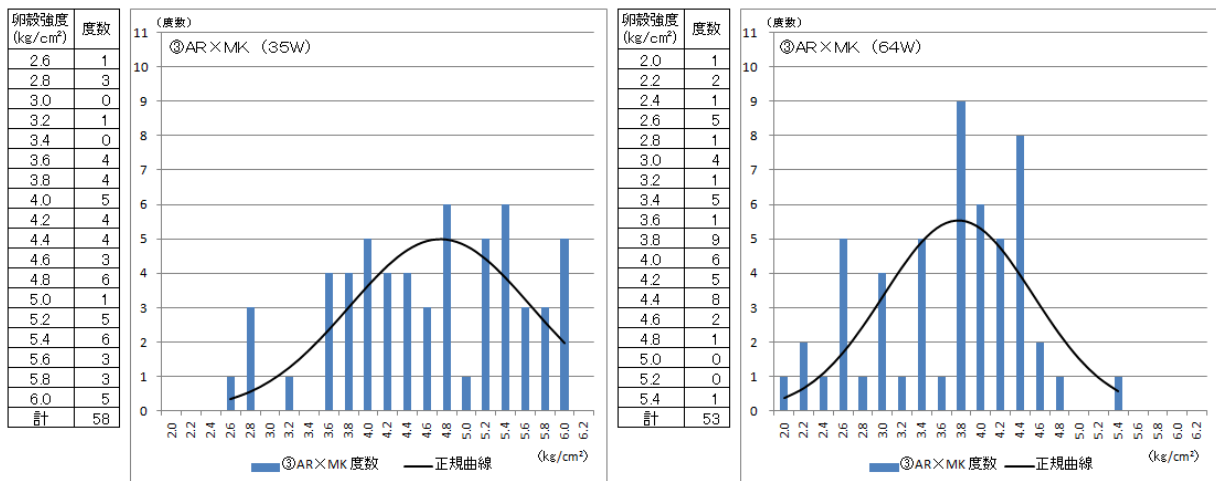
<アロウカナ交雑>



(表 29・30、図 27・28) 「①AR x EC」の卵殻強度の度数分布・正規曲線

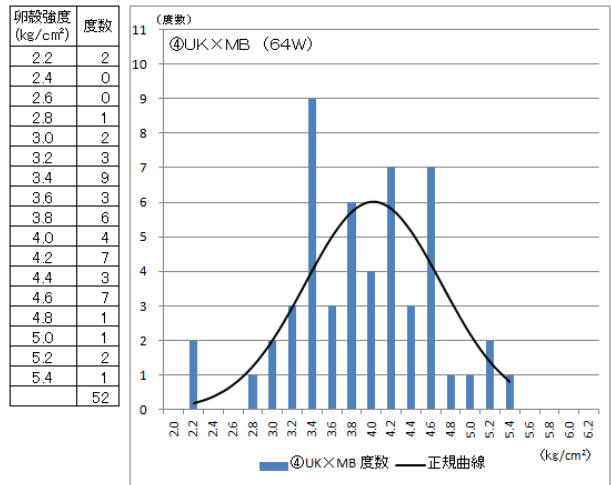
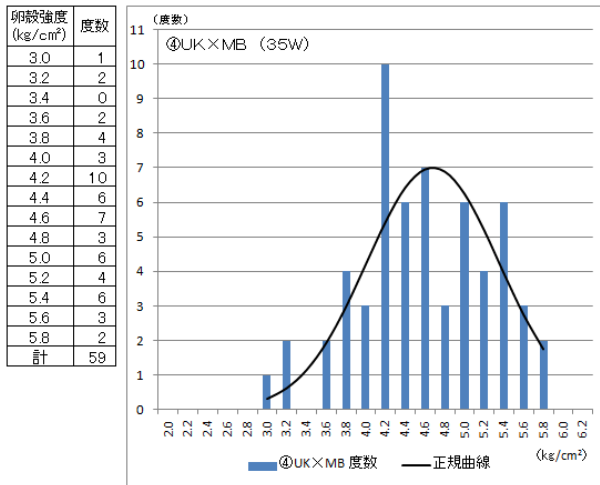


(表 31・32、図 29・30) 「②AR x MB」の卵殻強度の度数分布・正規曲線

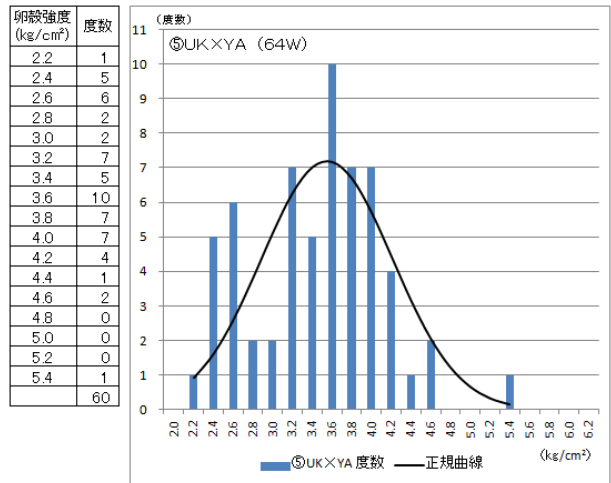
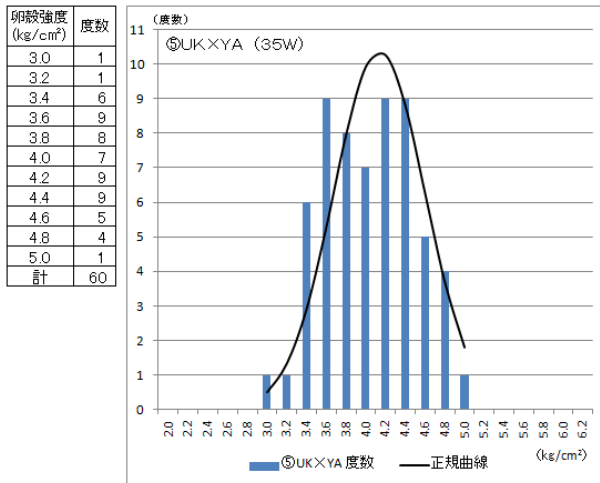


(表 33・34、図 31・32) 「③AR x MK」の卵殻強度の度数分布・正規曲線

< 烏骨鶏交雑 >



(表 35・36、図 33・34) 「④UK×MB」の卵殻強度の度数分布・正規曲線



(表 37・38、図 35・36) 「⑤UK×YA」の卵殻強度の度数分布・正規曲線