

イ 生存率

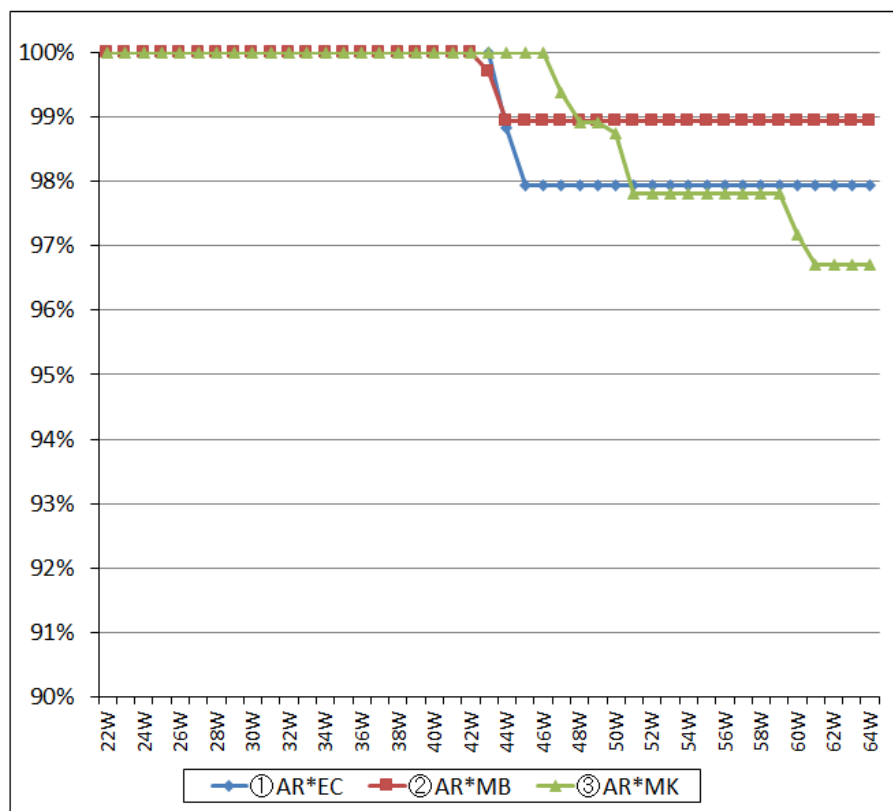
a アロウカナ交雑（表 10・図 7 参照）

①～③のアロウカナ交雑において、特に生存率が低かった「③AR×MK」は、47週齢以降の消化器病による斃死により、検定終了時の64週齢（454日齢）までの生存率は96.7%であった。

次いで育成率が低かった「①AR×EC」は、44週齢頃に消化器病により斃死し、その後は特に目立った症状は認められず、生存率は97.9%であった。

「②AR×MB」は、43週齢頃に消化器病により斃死し、その後は特に目立った症状は認められず、生存率は98.9%であった。

	①	②	③
22W	100.0%	100.0%	100.0%
23W	100.0%	100.0%	100.0%
24W	100.0%	100.0%	100.0%
25W	100.0%	100.0%	100.0%
26W	100.0%	100.0%	100.0%
27W	100.0%	100.0%	100.0%
28W	100.0%	100.0%	100.0%
29W	100.0%	100.0%	100.0%
30W	100.0%	100.0%	100.0%
31W	100.0%	100.0%	100.0%
32W	100.0%	100.0%	100.0%
33W	100.0%	100.0%	100.0%
34W	100.0%	100.0%	100.0%
35W	100.0%	100.0%	100.0%
36W	100.0%	100.0%	100.0%
37W	100.0%	100.0%	100.0%
38W	100.0%	100.0%	100.0%
39W	100.0%	100.0%	100.0%
40W	100.0%	100.0%	100.0%
41W	100.0%	100.0%	100.0%
42W	100.0%	100.0%	100.0%
43W	100.0%	99.7%	100.0%
44W	98.8%	98.9%	100.0%
45W	97.9%	98.9%	100.0%
46W	97.9%	98.9%	100.0%
47W	97.9%	98.9%	99.4%
48W	97.9%	98.9%	98.9%
49W	97.9%	98.9%	98.9%
50W	97.9%	98.9%	98.7%
51W	97.9%	98.9%	97.8%
52W	97.9%	98.9%	97.8%
53W	97.9%	98.9%	97.8%
54W	97.9%	98.9%	97.8%
55W	97.9%	98.9%	97.8%
56W	97.9%	98.9%	97.8%
57W	97.9%	98.9%	97.8%
58W	97.9%	98.9%	97.8%
59W	97.9%	98.9%	97.8%
60W	97.9%	98.9%	97.2%
61W	97.9%	98.9%	96.7%
62W	97.9%	98.9%	96.7%
63W	97.9%	98.9%	96.7%
64W	97.9%	98.9%	96.7%



※ 日齢毎の生存率を各週で平均化した生存率。
 ※ 22Wは155～160日齢時(6日間)の生存率。
 ※ 64Wは454日齢まで(7日間)の生存率。
 ※ 傷病によらない淘汰鶏(誤鑑別・事故死・検査淘汰)は、生存率算出より除外(154日齢時の羽数から除外)。

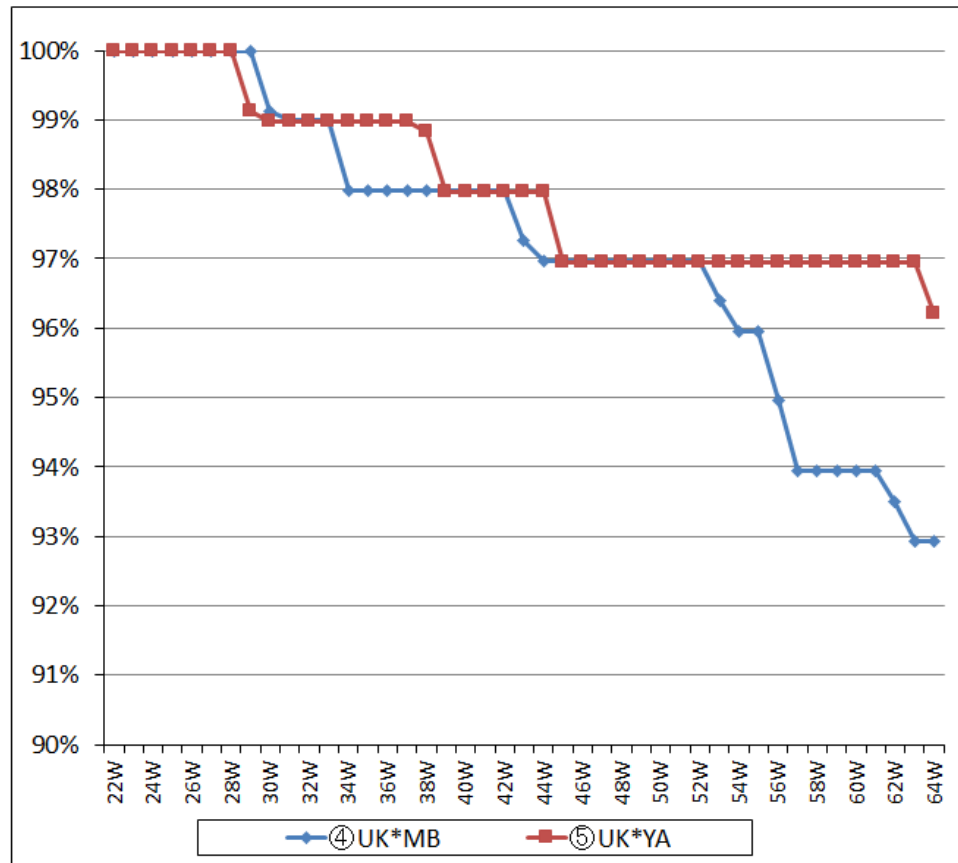
(表 10・図 7) アロウカナ交雑の生存率の推移

b 烏骨鶏交雑（表 11・図 8 参照）

④～⑤の烏骨鶏交雑において、生存率が低かった「④UK×MB」は、30 週齢頃に運動器病による淘汰、34 週齢頃に消化器病による斃死、その後 43 週齢以降に消化器病及び生殖器病により斃死し、検定終了時の 64 週齢（446 日齢）の生存率は 92.9%であった。

一方、「⑤UK×YA」は、29 週齢から 64 週齢にかけて消化器病により斃死し、生存率は 96.2%であった。

	④	⑤
22W	100.0%	100.0%
23W	100.0%	100.0%
24W	100.0%	100.0%
25W	100.0%	100.0%
26W	100.0%	100.0%
27W	100.0%	100.0%
28W	100.0%	100.0%
29W	100.0%	99.1%
30W	99.1%	99.0%
31W	99.0%	99.0%
32W	99.0%	99.0%
33W	99.0%	99.0%
34W	98.0%	99.0%
35W	98.0%	99.0%
36W	98.0%	99.0%
37W	98.0%	99.0%
38W	98.0%	98.8%
39W	98.0%	98.0%
40W	98.0%	98.0%
41W	98.0%	98.0%
42W	98.0%	98.0%
43W	97.3%	98.0%
44W	97.0%	98.0%
45W	97.0%	96.9%
46W	97.0%	96.9%
47W	97.0%	96.9%
48W	97.0%	96.9%
49W	97.0%	96.9%
50W	97.0%	96.9%
51W	97.0%	96.9%
52W	97.0%	96.9%
53W	96.4%	96.9%
54W	96.0%	96.9%
55W	96.0%	96.9%
56W	94.9%	96.9%
57W	93.9%	96.9%
58W	93.9%	96.9%
59W	93.9%	96.9%
60W	93.9%	96.9%
61W	93.9%	96.9%
62W	93.5%	96.9%
63W	92.9%	96.9%
64W	92.9%	96.2%



※ 日齢毎の生存率を各週で平均化した生存率。
 ※ 22Wは155～160日齢時(6日間)の生存率。
 ※ 64Wは454日齢まで(7日間)の生存率。
 ※ 傷病によらない淘汰鶏(誤鑑別・事故死・検査淘汰)は、生存率算出より除外(154日齢時の羽数から除外)。

(表 11・図 8) 烏骨鶏交雑の生存率の推移