

イ 週齢毎産卵率

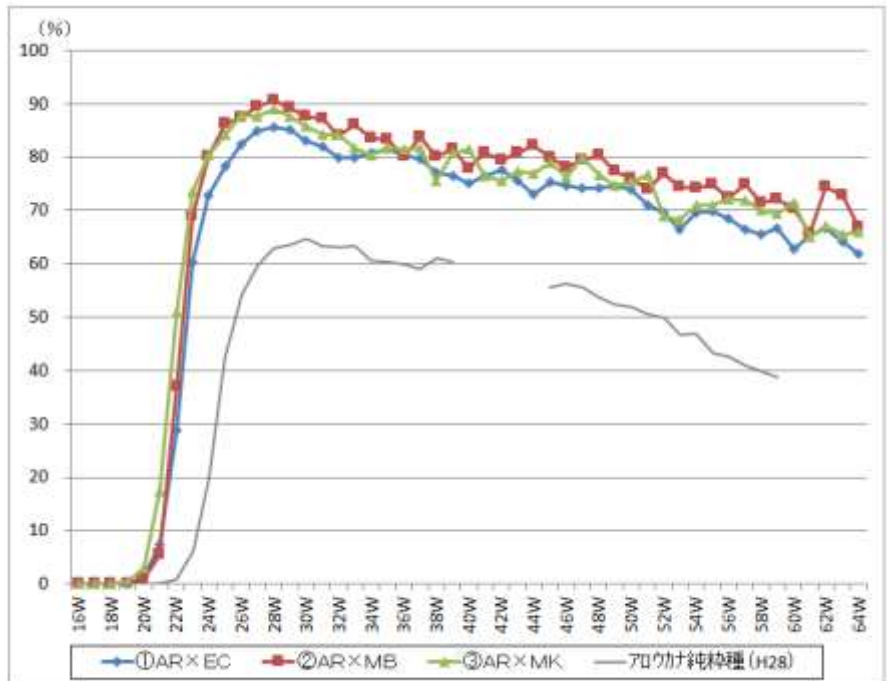
a アロウカナ交雑 (表 15・図 9 参照)

週齢毎の平均産卵率は、最も高かった「②AR×MB」では、19 週齢から産卵を開始、22 週齢から一気に上昇し、28 週齢で産卵ピークを迎えた。その後、大きな低下はなく、40～60 週齢にかけて 70%以上を維持し、検定終了時の 64 週齢では 66.9%となった。

次いで産卵率が高かった「③AR×MK」では、19 週齢から産卵を開始、21 週齢から一気に上昇し、28 週齢で産卵ピークを迎えた。その後、38 週齢、41～44 週齢及び 52～53 週齢で若干の低下が見られたものの、54～60 週齢にかけて 70～72%を維持し、64 週齢では 66.1%となった。

「①AR×EC」は、20 週齢から産卵を開始、22 週齢から一気に上昇し、28 週齢で産卵ピークを迎えた。その後、緩やかに低下し、53 週齢で若干低下したものの、54～59 週齢にかけて 66～70%を維持し、64 週齢では 62.0%となった。

	①	②	③	計
7/24～16W	0.0%	0.0%	0.0%	0.0%
7/31～17W	0.0%	0.0%	0.0%	0.0%
8/7～18W	0.0%	0.0%	0.0%	0.0%
8/14～19W	0.0%	0.2%	0.6%	0.0%
8/21～20W	1.3%	0.9%	3.1%	0.0%
8/28～21W	7.4%	5.5%	17.4%	0.1%
9/4～22W	28.7%	37.0%	50.9%	0.6%
9/11～23W	60.3%	69.0%	73.4%	6.1%
9/18～24W	72.9%	80.2%	80.3%	19.8%
9/25～25W	78.3%	86.3%	84.2%	42.3%
10/2～26W	82.5%	87.4%	87.9%	54.2%
10/9～27W	85.0%	89.6%	87.7%	59.7%
10/16～28W	85.6%	90.6%	89.0%	62.8%
10/23～29W	85.0%	89.2%	87.7%	63.7%
10/30～30W	83.2%	87.7%	85.9%	64.0%
11/6～31W	82.0%	87.1%	84.3%	63.4%
11/13～32W	79.8%	84.0%	84.3%	63.3%
11/20～33W	80.0%	86.0%	81.8%	63.3%
11/27～34W	80.7%	83.6%	80.3%	60.7%
12/4～35W	81.4%	83.4%	81.7%	60.3%
12/11～36W	80.4%	80.0%	81.5%	60.0%
12/18～37W	79.7%	83.7%	81.8%	59.1%
12/25～38W	77.2%	80.0%	75.6%	61.1%
1/1～39W	76.4%	81.6%	80.7%	60.3%
1/8～40W	75.1%	77.9%	81.5%	
1/15～41W	76.6%	80.8%	76.4%	
1/22～42W	77.6%	79.4%	75.5%	
1/29～43W	75.6%	80.9%	77.5%	
2/5～44W	73.2%	82.3%	76.9%	
2/12～45W	75.3%	80.0%	79.0%	55.6%
2/19～46W	74.6%	78.1%	76.2%	56.2%
2/26～47W	74.3%	79.3%	79.8%	55.5%
3/5～48W	74.1%	80.3%	76.6%	53.7%
3/12～49W	74.6%	77.5%	74.7%	52.3%
3/19～50W	74.0%	75.9%	75.3%	52.0%
3/26～51W	71.0%	74.1%	76.7%	50.7%
4/2～52W	69.6%	76.9%	68.9%	49.8%
4/9～53W	66.5%	74.4%	68.4%	46.6%
4/16～54W	69.6%	74.2%	70.9%	47.0%
4/23～55W	69.6%	75.0%	71.1%	43.3%
4/30～56W	68.4%	72.4%	72.2%	42.7%
5/7～57W	66.5%	75.0%	71.9%	40.8%
5/14～58W	65.6%	71.4%	70.1%	39.8%
5/21～59W	66.8%	72.0%	69.5%	38.8%
5/28～60W	62.7%	70.3%	71.4%	
6/4～61W	65.3%	65.7%	65.1%	
6/11～62W	66.8%	74.5%	67.0%	
6/18～63W	64.1%	72.8%	65.6%	
6/25～64W	62.0%	66.9%	66.1%	



※ 日齢毎の産卵率を各週齢で平均化した産卵率

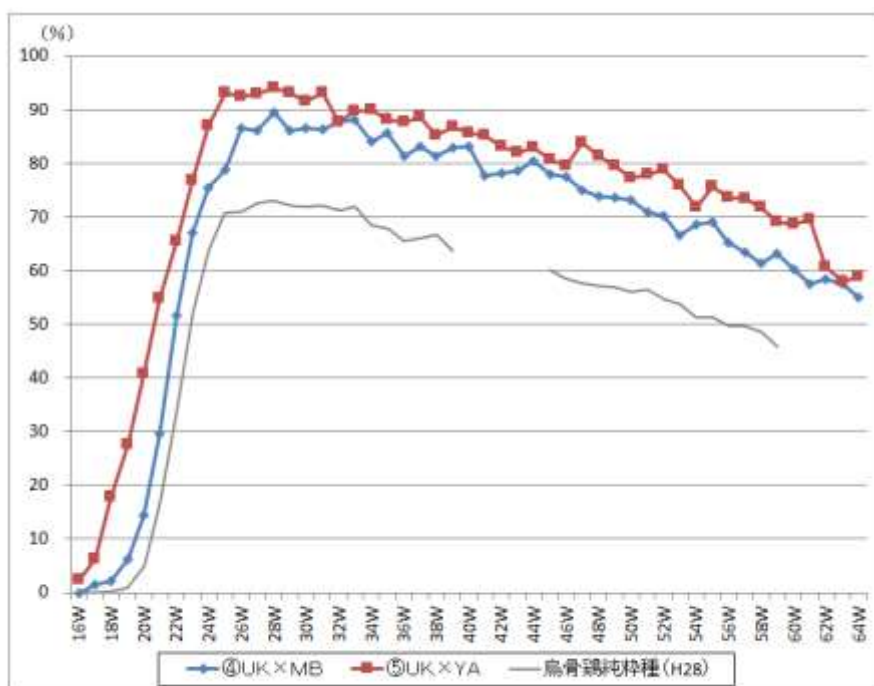
(表 15、図 9) アロウカナ交雑の週齢毎産卵率の推移

b 烏骨鶏交雑（表 16・図 10 参照）

週齢毎の平均産卵率は、最も高かった「⑤UK×YA」では、16 週齢より産卵を開始し、18 週齢より一気に上昇し、28 週齢で産卵ピークを迎えた。その後、大きな低下もなく、32～48 週齢にかけて 80%以上を維持し、46 週齢、54 週齢、62 週齢で若干低下したものの、検定終了時の 64 週齢では 58.8%となった。

「④UK×MB」では、16 週齢から産卵を開始し、20 週齢から一気に上昇し、27 週齢で若干の低下は見られたものの、28 週齢で産卵ピークを迎えた。その後、41 週齢、53 週齢に若干低下したものの、52 週齢にかけて 70%以上を維持し、64 週齢では 55.0%となった。

	④	⑤	純	
7/24~	16W	0.0%	2.3%	0.0%
7/31~	17W	1.4%	6.2%	0.0%
8/7~	18W	2.2%	17.9%	0.2%
8/14~	19W	6.3%	27.6%	0.9%
8/21~	20W	14.4%	40.7%	4.9%
8/28~	21W	29.6%	54.8%	17.0%
9/4~	22W	51.5%	65.5%	33.2%
9/11~	23W	67.1%	76.8%	52.5%
9/18~	24W	75.5%	87.0%	64.0%
9/25~	25W	78.9%	93.2%	70.7%
10/2~	26W	86.6%	92.5%	70.9%
10/9~	27W	86.1%	92.8%	72.6%
10/16~	28W	89.5%	94.1%	73.0%
10/23~	29W	86.1%	93.2%	72.1%
10/30~	30W	86.6%	91.5%	71.8%
11/6~	31W	86.3%	93.0%	72.0%
11/13~	32W	87.6%	97.6%	71.1%
11/20~	33W	88.0%	99.7%	71.8%
11/27~	34W	93.9%	99.9%	68.5%
12/4~	35W	85.6%	88.0%	67.7%
12/11~	36W	81.3%	87.6%	65.5%
12/18~	37W	83.2%	88.7%	66.0%
12/25~	38W	81.3%	85.3%	66.7%
1/1~	39W	82.9%	86.8%	65.7%
1/8~	40W	83.2%	85.7%	
1/15~	41W	77.6%	85.1%	
1/22~	42W	78.1%	83.0%	
1/29~	43W	78.6%	82.0%	
2/5~	44W	80.5%	83.0%	
2/12~	45W	78.0%	80.6%	60.1%
2/19~	46W	77.5%	79.5%	58.5%
2/26~	47W	74.9%	83.9%	57.8%
3/5~	48W	73.8%	81.2%	57.3%
3/12~	49W	73.7%	79.4%	56.9%
3/19~	50W	73.1%	77.1%	56.0%
3/26~	51W	71.0%	77.9%	56.4%
4/2~	52W	70.2%	78.8%	54.7%
4/9~	53W	66.5%	75.8%	53.8%
4/16~	54W	68.7%	71.7%	51.3%
4/23~	55W	69.0%	75.6%	51.4%
4/30~	56W	65.2%	73.7%	49.8%
5/7~	57W	63.3%	73.4%	49.7%
5/14~	58W	61.4%	71.7%	48.6%
5/21~	59W	63.1%	69.2%	45.9%
5/28~	60W	60.2%	68.7%	
6/4~	61W	57.5%	69.5%	
6/11~	62W	58.4%	60.6%	
6/18~	63W	57.5%	57.9%	
6/25~	64W	55.0%	58.8%	



※ 日齢毎の産卵率を各週齢で平均化した産卵率

(表 16、図 10) 烏骨鶏交雑の週齢毎産卵率の推移