

28年度後期選定 後代検定種雄牛

28年度後期に後代検定対象として選定された
十勝牧場産後代検定種雄牛を紹介します。

大平原
だいへいげん



原平茂

平茂勝 ◀ 第20平茂

はらだ8 ◀ 初代14

ひみらいせい2

平茂晴 ◀ 糸晴美

あいこ ◀ 平茂勝

★兄弟等の枝肉成績
(格付,BMSNo.,ロース,枝重)

登録番号:黒15070

生年月日:H26.3.3

個体識別番号:1451623145

兄弟:A5,10,70,550

兄弟:A5,9,70,613

(一社)家畜改良事業団 平成29年4月に現場後代検定の調整交配を開始

大平原の
一卵性双子



【枝肉成績】

格付 : A5

BMSNo. : 9

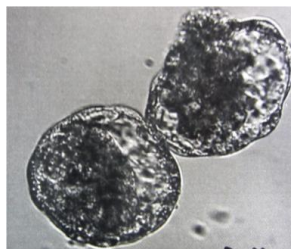
ロース芯面積 : 70cm²

バラの厚さ : 8.6cm

皮下脂肪 : 3.6cm

枝肉重量 : 613kg

出荷月齢 : 29.0



【分割された受精卵】

産肉能力の高い希少系統の種雄牛を造成するためには、世代間隔の短縮と予備選抜が必要です。

「大平原」は、広島県(38岩田系)の希少系統で、未經産採卵(VF)と切断二分離胚の複合技術を活用して生産され、候補種雄牛として選定されました。

今後の現場後代検定での良好な成績とその後の活躍が期待されています。

28年度後期選定 後代検定種雄牛

幸紀彦

さきひこ



幸紀雄

百合茂

平茂勝

はつかね

金幸

あいしげ

安茂勝

平茂勝

あいこ

平茂勝

登録番号: 2015子受卵北黒1389726857

生年月日: H27.8.7

個体識別番号: 1389726857

★兄弟等の枝肉成績
(格付,BMSNo.,ロ-ス,枝重)

兄弟: A5,10,58,474

兄弟: A5,9,70,503

(一社)家畜改良事業団 平成29年4月に現場後代検定の調整交配を開始

金幸隆

かねゆきたか



隆之国

福之国

北国7の8

第17たかこ

隆桜

さちこ

金幸作

金幸

ふさえ2

平茂勝

登録番号: 2015子受卵北黒1389727007

生年月日: H27.8.11

個体識別番号: 1389727007

★兄弟等の枝肉成績
(格付,BMSNo.,ロ-ス,枝重)

兄弟: A5,8,72,490

(一社)家畜改良事業団 平成29年4月に現場後代検定の調整交配を開始