

良質・多収な 採草主体 中生品種

千モシー「アッケシ」「キリタツプ」

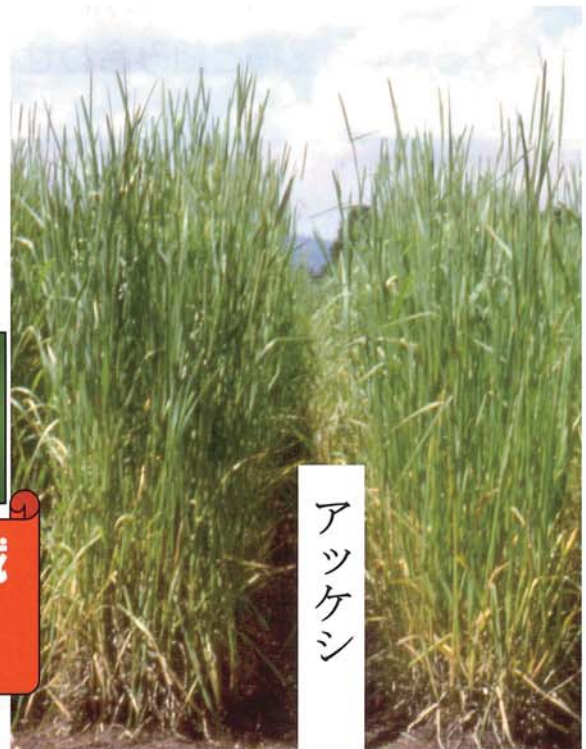
☆☆☆北海道優良品種、北見農試育成品種☆☆☆

中生の早

耐病性に優れた
高品質多収品種

アッケシ

栽培適地：北海道全域
特に斑点病多発地域



中生の晩

早生品種より出穂が
10日遅い多収品種

キリタツプ

栽培適地：北海道全域



☆主要特性☆

「ノサップ」より出穂始が遅い中生品種

出穂始は「ノサップ」より、「アッケシ」が6日、「キリタツプ」が10日遅い中生品種。
1番草は早生品種より多収です。

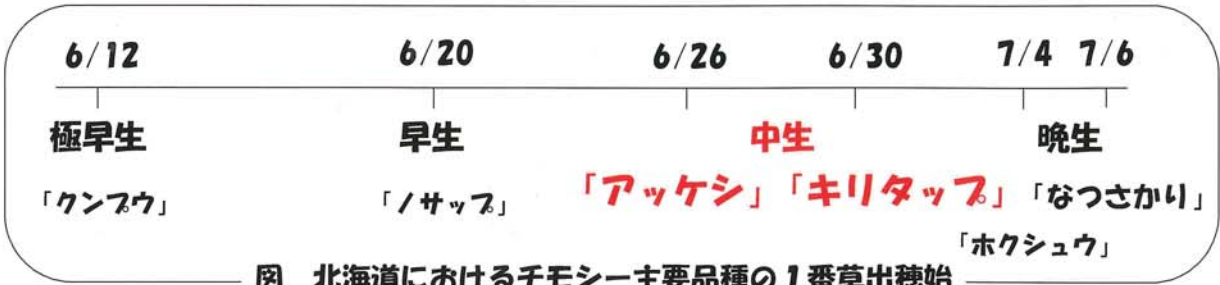


図 北海道におけるチモシー主要品種の1番草出穂始

<異なる熟期の品種と組み合わせることで、刈取適期幅の拡大が可能です>

耐病性に優れた高品質多収品種

アッケシ

- 根釧地域など冷涼な気候で発生しやすい斑点病抵抗性が極強です
- 1番草が早生品種より1割以上多収です。
- マメ科との混播適性に優れます。

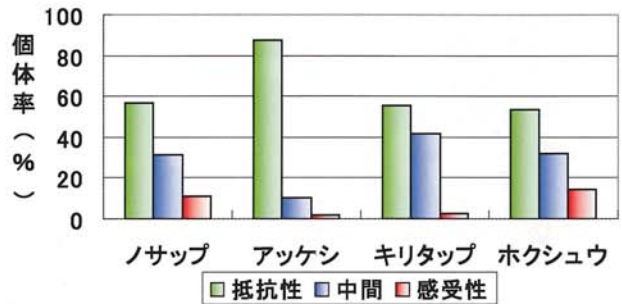


図 主要品種の斑点病抵抗性 (1989年、北見農試の幼苗接種検定)

早生品種より出穂が10日遅い多収品種

キリタツプ

- 出穂始が「ノサップ」より10日遅いので、収穫適期の延長が可能です。
- 1番草収量が早生品種より極めて高く、特に早刈りでも多収です。
- マメ科との混播適性に優れます。

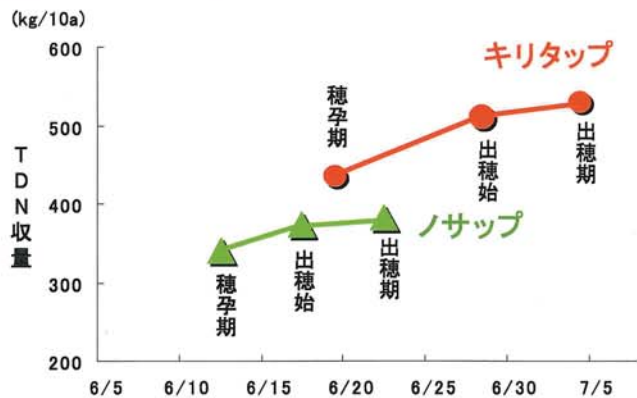


図 1番草の生育時期別TDN収量 (1996年、新得畜試(現・道立畜試))

【育成機関】お問い合わせ先：
北海道立総合研究機構 北見農業試験場 作物育種グループ(牧草)
TEL: 0157-47-2633