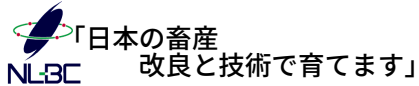


国際評価概要 - 2026-4月 -

2026年4月14日



(独) 家畜改良センター 改良部 情報分析課

1. 国際評価における種雄牛の公表頭数

国際評価における各国の種雄牛の公表頭数を表.1 に示した。なお、日本は、インターブルに提出した評価データから形質毎に娘牛数が 10 牛群 15 頭以上の後代検定種雄牛頭数を対象とし、海外種雄牛は原産国に基づき集計した。

表.1 国際評価における各国の種雄牛の公表頭数（：国名順）

国	MIL	OCS	SCS	CCR	DOP	TEM	MSP	DLO	DCE	MCE	DSB	MSB
ARG	3	0	3	0	3	0	0	3	0	0	0	0
AUS	5,340	2,633	5,251	138	5,313	4,747	4,748	5,321	4,004	121	3,973	3,523
AUT	115	68	115	109	109	9	98	114	90	96	90	92
BEL	782	700	781	484	535	458	638	494	712	693	332	357
CAN	10,395	8,980	10,373	7,769	8,342	7,245	8,284	9,813	8,987	6,545	7,746	6,163
CHE	1,922	1,807	1,921	1,846	111	1,135	1,777	1,898	345	924	346	929
CZE	1,137	1,128	1,131	839	109	62	654	1,133	137	133	100	89
DEU	17,761	16,773	17,717	16,652	16,816	10,601	10,632	17,158	13,892	16,189	13,462	15,662
DNK	8,567	8,348	8,566	8,483	8,506	7,968	8,097	8,473	7,024	8,406	6,975	8,390
ESP	1,648	1,627	1,648	45	1,575	32	1,405	1,543	710	472	52	31
EST	606	411	593	0	0	0	0	0	0	0	0	0
FIN	1,254	1,092	1,252	1,141	1,141	1,183	1,221	1,242	574	703	1,248	1,246
FRA	15,188	11,479	15,172	14,058	14,145	11,863	12,803	15,029	10,566	11,336	7,806	10,223
GBR	4,068	2,901	3,739	3,169	3,405	2,712	2,758	3,717	1,845	689	348	333
HUN	576	544	574	64	52	39	50	571	399	475	45	47
IRL	777	543	773	179	771	65	77	773	94	73	59	64
ISR	1,509	0	1,509	1,493	0	0	0	1,499	442	1,498	442	1,498
ITA	5,341	4,600	5,334	4,664	4,706	3,998	4,065	5,259	5,083	4,132	5,004	5,049
JPN	6,701	6,523	6,531	6,355	6,086	2,319	2,319	6,626	3,737	4,628	3,743	4,688
KOR	473	423	442	0	0	0	0	0	0	0	0	0
LTU	123	0	122	0	0	0	0	0	0	0	0	0
LUX	121	115	121	117	118	88	96	119	112	109	106	105
LVA	77	0	77	0	0	0	0	0	0	0	0	0
NLD	17,306	16,340	17,284	15,757	16,670	13,380	14,244	16,957	15,158	15,043	12,741	14,552
NZL	7,598	6,739	7,556	249	7,311	6,672	6,672	7,017	744	153	232	215
POL	6,130	5,770	5,162	3,372	3,331	2,687	3,022	5,945	1,395	1,596	2,243	2,853
PRT	108	104	108	0	0	0	0	0	0	0	0	0
SVK	116	4	116	0	0	0	2	5	28	21	0	0
SVN	262	212	262	0	229	0	211	236	0	0	0	0
SWE	1,719	1,448	1,717	1,701	1,701	1,427	1,379	1,694	1,696	1,695	1,698	1,698
URY	83	0	83	0	79	0	0	70	0	0	0	0
USA	45,581	37,553	45,334	29,947	44,437	8,338	9,118	44,611	39,593	26,957	31,450	21,617
ZAF	551	0	431	0	512	0	0	495	0	0	0	0

形質名：MIL=乳量、OCS=決定得点、SCS=体細胞スコア、CCR=初産娘牛受胎率、DOP=空胎日数、TEM=気質、MSP=搾乳性、DLO=在群能力、DCE=産子難産率、MCE=娘牛難産率、DSB=産子死産率、MSB=娘牛死産率

国名：ARG =アルゼンチン、AUS =オーストラリア、AUT =オーストリア、BEL =ベルギー、CAN =カナダ、CHE =スイス、CZE =チェコ、DEU =ドイツ、DNK =デンマーク、ESP =スペイン、EST =エストニア、FIN =フィンランド、FRA =フランス、GBR =イギリス、HUN =ハンガリー、IRL =アイルランド、ISR =イスラエル、ITA =イタリア、JPN =日本、KOR =韓国、LTU =リトアニア、LUX =ルクセンブルク、LVA =ラトビア、NLD =オランダ、NZL =ニュージーランド、POL =ポーランド、PRT =ポルトガル、SVK =スロバキア、SVN =スロベニア、SWE =スウェーデン、URY =ウルグアイ、USA =アメリカ、ZAF =南アフリカ

2. 日本と各国間の遺伝相関

日本と各国間の遺伝相関を表.2 に示した。

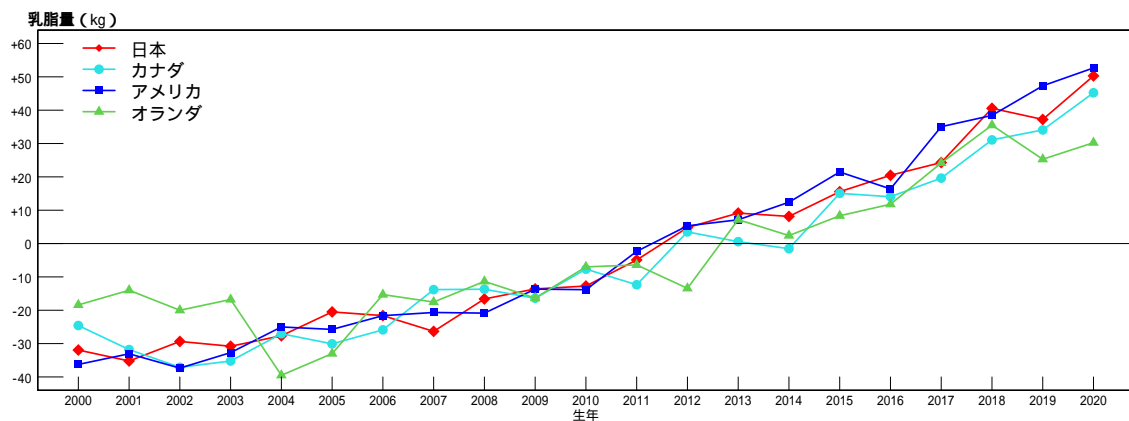
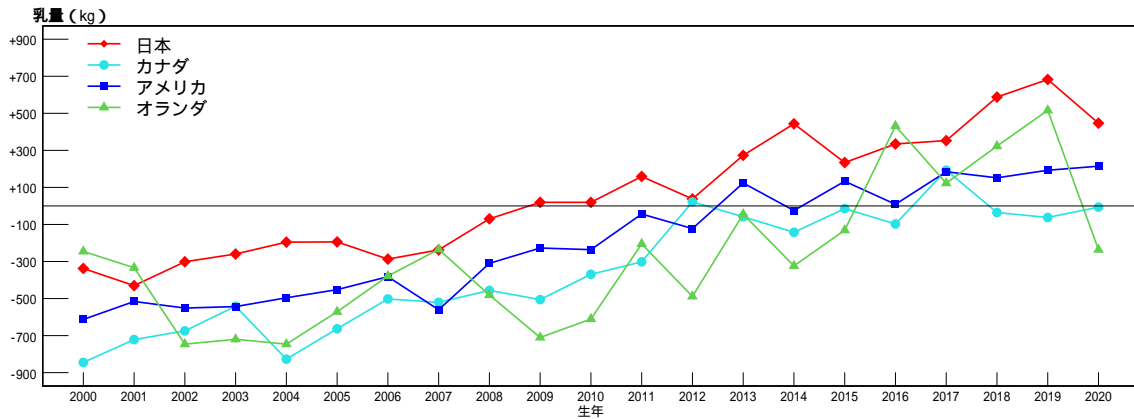
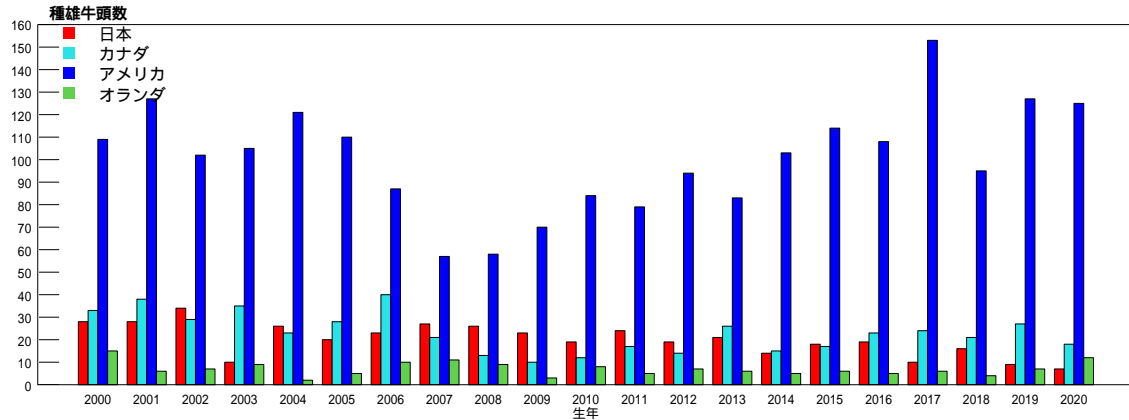
表 .2 国際評価における日本と各国間の遺伝相関（：国名順）

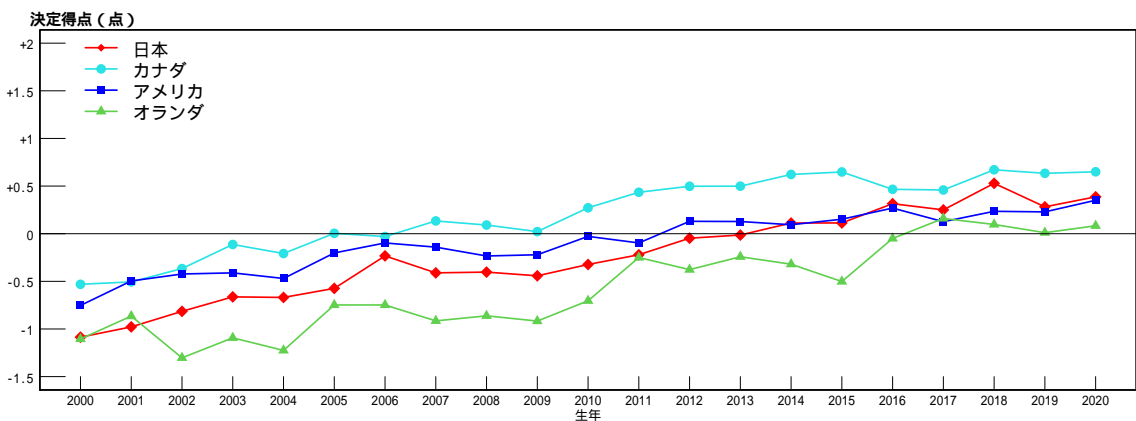
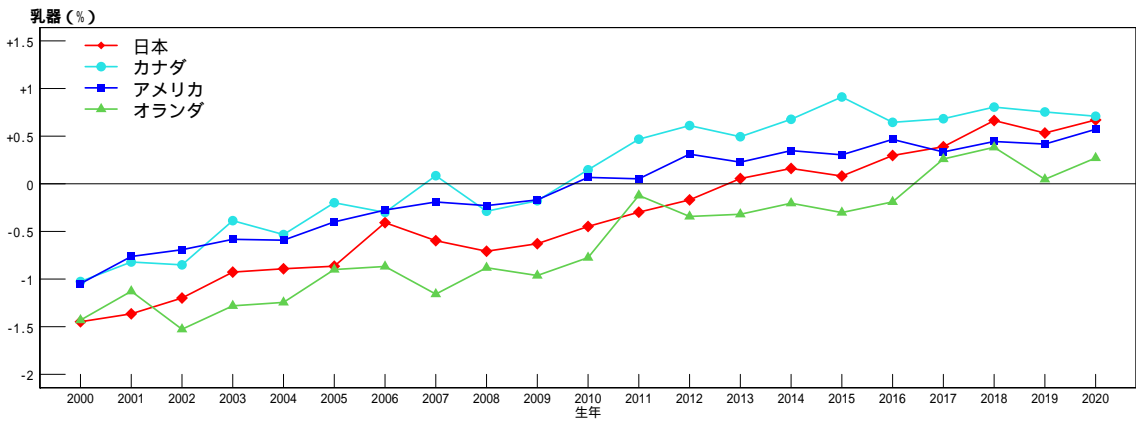
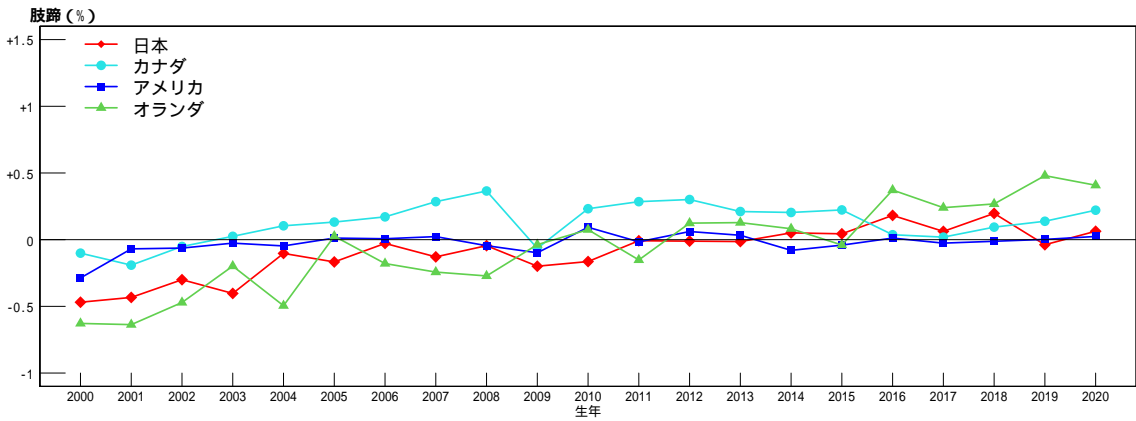
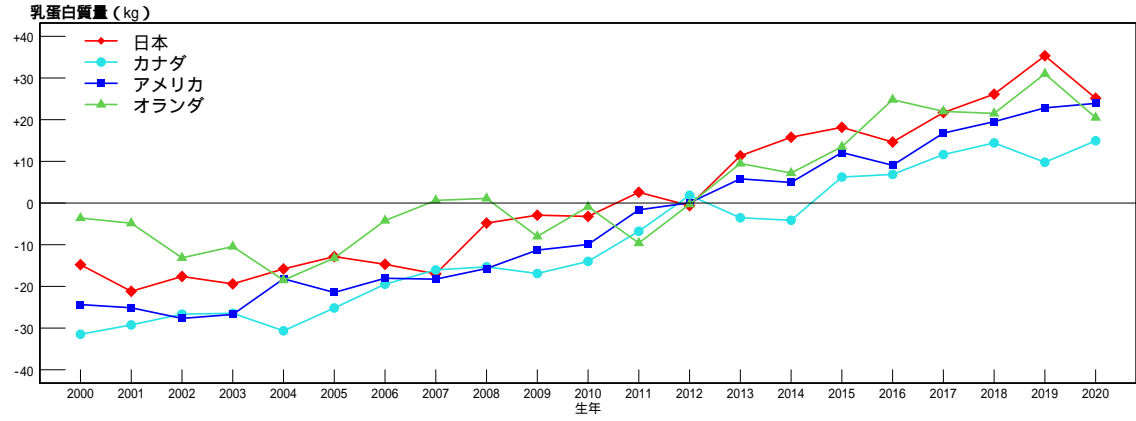
国	MIL	OFL	OUS	OCS	SCS	CCR	DOP	TEM	MSP	DLO	DCE	MCE	DSB	MSB
AUS	0.76	0.48	0.76	0.57	0.76	-	0.80	0.65	0.85	0.79	0.70	-	0.42	0.75
BEL	0.84	0.63	0.81	0.79	0.83	-	0.85	-	-	0.91	0.56	0.68	-	-
CAN	0.93	0.66	0.88	0.75	0.85	0.79	0.93	0.92	0.96	0.93	0.80	0.66	0.64	0.78
CHE	0.89	0.78	0.92	0.91	0.79	0.77	-	0.80	0.93	0.77	0.76	0.73	0.67	0.75
CZE	0.89	0.79	0.83	0.70	0.80	0.91	-	-	0.88	0.57	-	-	-	-
DEU	0.91	0.77	0.87	0.71	0.83	0.77	0.90	0.90	0.88	0.88	0.79	0.70	0.64	0.78
DFS	0.91	0.69	0.76	0.72	0.85	0.83	0.89	0.86	0.93	0.85	0.82	0.64	0.59	0.76
ESP	0.91	0.70	0.77	0.79	0.81	-	0.89	-	0.93	0.88	0.68	0.70	-	-
EST	0.83	0.59	0.76	0.57	0.81	-	-	-	-	-	-	-	-	-
FRA	0.91	0.58	0.83	0.81	0.89	0.83	0.83	0.85	0.97	0.58	0.71	0.81	0.51	0.81
GBR	0.82	0.58	0.84	0.77	0.84	0.77	0.87	0.72	0.75	0.91	0.61	0.48	-	-
HUN	0.86	0.59	0.79	0.74	0.78	-	-	-	-	0.71	0.46	0.43	-	-
IRL	0.82	0.67	0.74	0.56	0.76	-	0.82	-	-	0.83	0.62	-	-	-
ISR	0.82	-	-	-	0.75	0.86	-	-	-	0.53	0.64	0.68	0.35	0.76
ITA	0.90	0.74	0.87	0.81	0.81	0.83	0.92	0.11	0.83	0.71	0.38	0.34	0.43	0.57
KOR	0.86	-	-	0.59	0.81	-	-	-	-	-	-	-	-	-
LTU	0.73	-	-	-	0.77	-	-	-	-	-	-	-	-	-
LVA	0.73	-	-	-	0.79	-	-	-	-	-	-	-	-	-
NLD	0.90	0.59	0.85	0.76	0.80	0.77	0.82	0.93	0.94	0.63	0.82	0.72	0.65	0.75
NZL	0.68	-	0.81	0.55	0.76	-	0.65	0.69	0.91	0.68	0.42	-	-	-
POL	0.90	0.76	0.86	0.83	0.78	0.76	0.86	0.29	0.53	0.91	0.51	0.54	0.42	0.75
PRT	0.74	0.56	0.79	0.75	0.77	-	-	-	-	-	-	-	-	-
SVK	0.80	-	-	-	0.77	-	-	-	-	-	0.22	0.32	-	-
SVN	0.86	0.70	0.79	0.75	0.77	-	0.73	-	0.74	0.78	-	-	-	-
URY	0.67	-	-	-	0.77	-	0.68	-	-	0.70	-	-	-	-
USA	0.91	0.85	0.87	0.81	0.85	0.89	0.90	-	-	0.88	0.75	0.67	0.60	0.76
ZAF	0.83	-	-	-	0.83	-	0.89	-	-	0.90	-	-	-	-

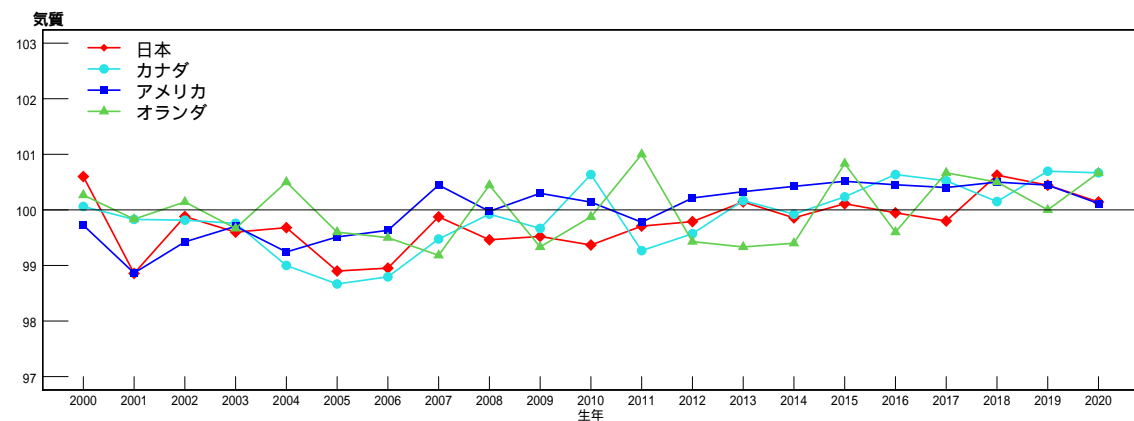
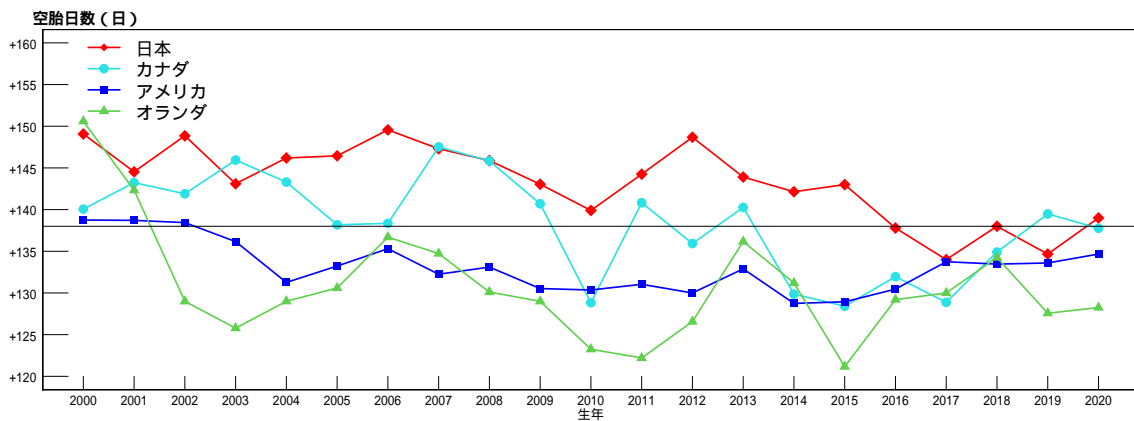
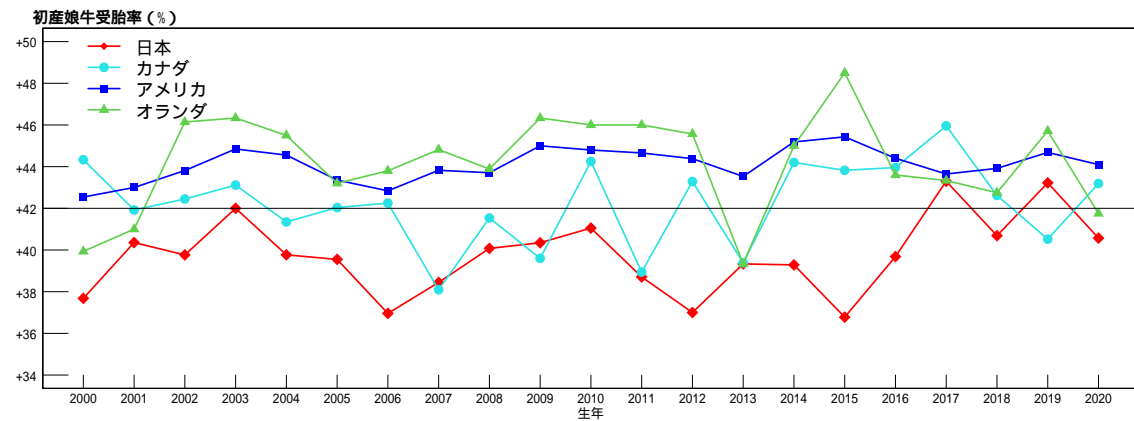
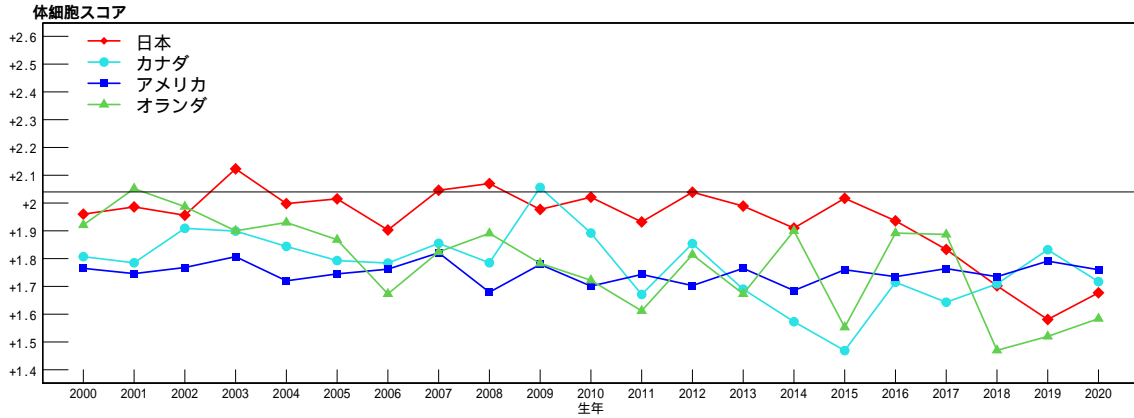
形質名：MIL=乳量、OFL=肢蹄、OUS=乳房、OCS=決定得点、SCS=体細胞スコア、CCR=初産娘牛受胎率、DOP=空胎日数、TEM=気質、MSP=搾乳性、DLO=在群能力、DCE=産子難産率、MCE=娘牛難産率、DSB=産子死産率、MSB=娘牛死産率
 国名：AUS=オーストラリア、BEL=ベルギー、CAN=カナダ、CHE=スイス、CZE=チェコ、DEU=ドイツ、DFS=北欧3国（デンマーク・フィンランド・スウェーデン）、ESP=スペイン、EST=エストニア、FRA=フランス、GBR=イギリス、HUN=ハンガリー、IRL=アイルランド、ISR=イスラエル、ITA=イタリア、KOR=韓国、LTU=リトアニア、LVA=ラトビア、NLD=オランダ、NZL=ニュージーランド、POL=ポーランド、PRT=ポルトガル、SVK=スロバキア、SVN=スロベニア、URY=ウルグアイ、USA=アメリカ、ZAF=南アフリカ

3. 遺伝的能力の年次的変化

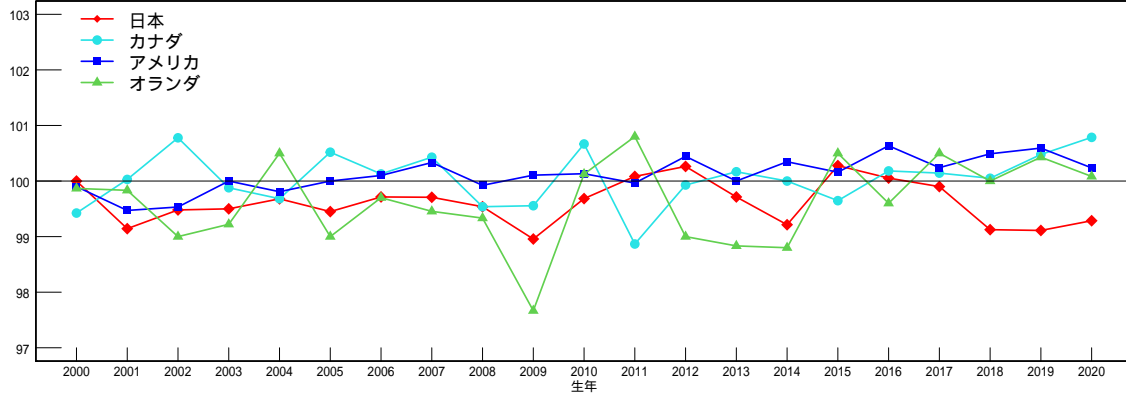
日本国内でこれまでに供給可能であった種雄牛（※後代検定において選抜・供給された国内後代検定済種雄牛および家畜精液輸入協議会（SIC）から報告のあった海外種雄牛が該当）の頭数および遺伝的能力の趨勢を示した。なお、海外種雄牛は原産国に基づき集計した。



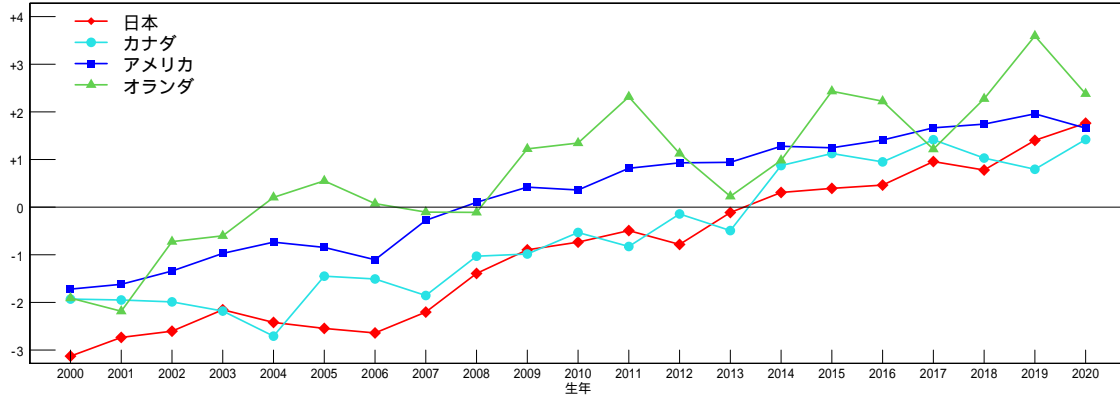




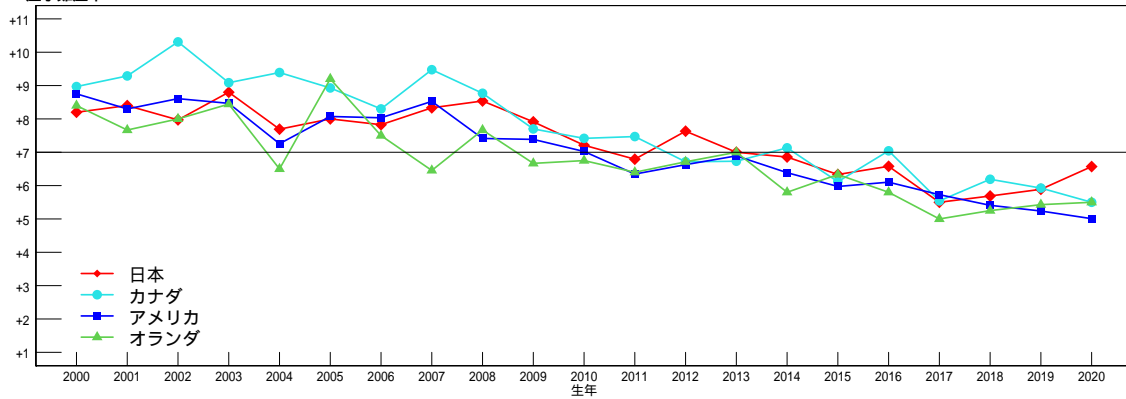
搾乳性



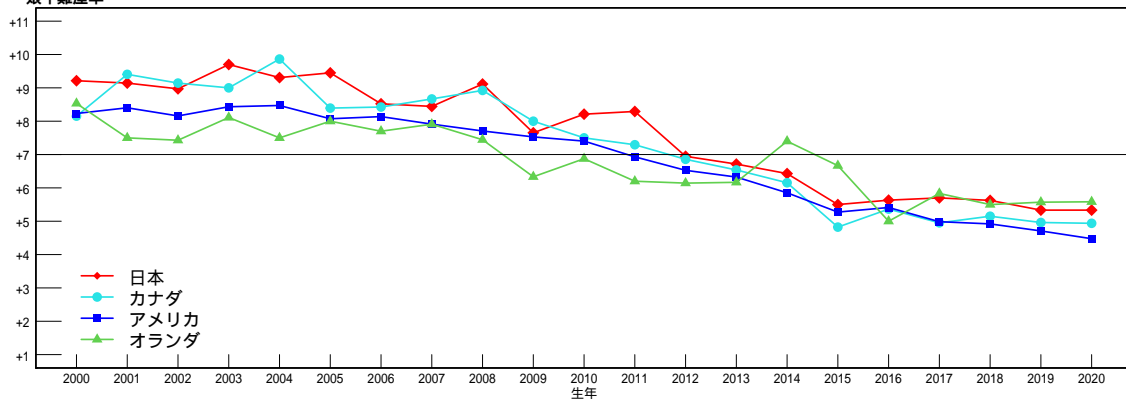
在群能力



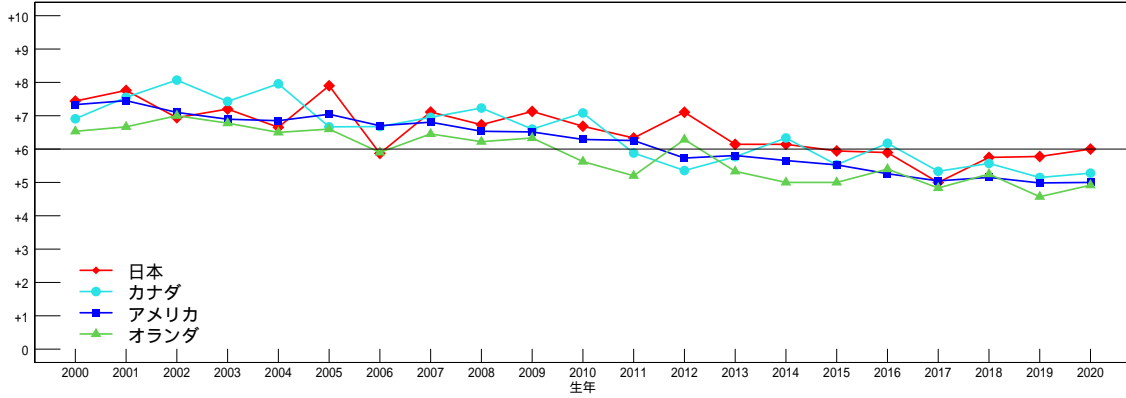
産子難産率



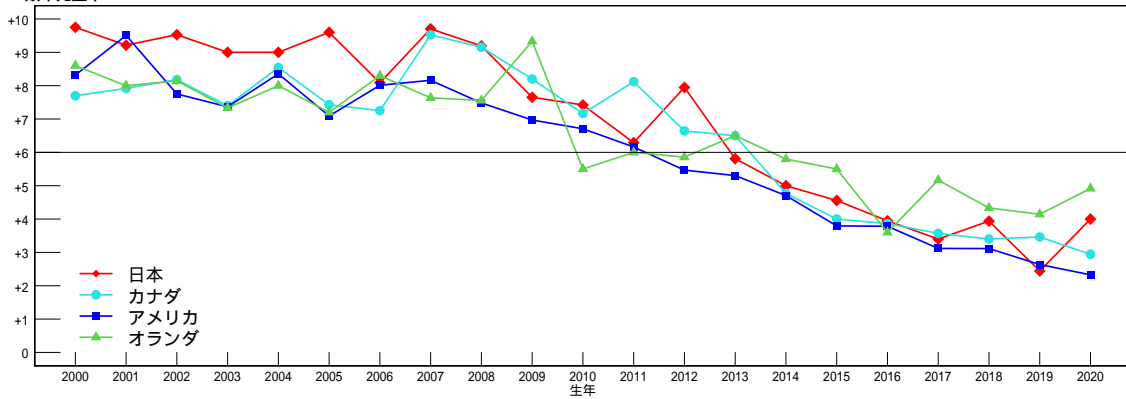
娘牛難産率



産子死産率



娘牛死産率



総合指数 (NTP)

